

VAARDIGHEDEN CREATIEVE VORMGEVING

Examenverslag



N. Monsengo

17-11-2022

Studentennummer: 4844777

Instituut: NCOI

Opleiding: Bouwkunde

Module: Vaardigheden Creatieve Vormgeving

VOORWOORD

Dit verslag bevat informatie over het ontwerpproces van een bibliotheek en haar studiepaviljoen. Met ontwerpproces wordt bedoeld de stappen die genomen worden om van een idee een ontwerp te maken.

De reden voor het schrijven van dit verslag is de opdracht van het ontwerpen van een bibliotheek en studiepaviljoen, gegeven door een wetenschappelijk onderzoeksinstituut. Door het schrijven van dit verslag, ontstaat er een beter beeld van hoe ik van een idee realiteit heb weten te maken.

Dit verslag is geheel door mezelf geschreven. Dit geldt ook voor de tekeningen, renderingen en maquettes die zijn gemaakt.

Als student aan de NCOI, ben ik dankbaar voor het krijgen van deze kans. Gezien ik na mijn studie, de studie master architectuur zal volgen en architect wil worden, is dit een goede oefening voor mij. Hiermee krijg ik een voorproefje van de werkzaamheden van een architect.

*- Nadia Monsengo
Den Haag, 4 april 2023*

SAMENVATTING

Dit rapport is ontstaan in opdracht van een landelijk wetenschappelijk onderzoeksinstituut. Het onderzoeksinstituut heeft mij gevraagd een bibliotheekontwerp te maken en een paviljoenontwerp. De twee gebouwen worden gebouwd op het terrein van het instituut. In dit verslag wordt het proces laten zien van de vraag en wensen van de opdrachtgever, het idee en concept van de opdrachtnemer en het uiteindelijke ontwerp en presentatie.

Het verslag is verdeeld in 3 hoofdstukken:

Het eerste hoofdstuk bevat een analyse van de wensen van de opdrachtgever. Dit is onderverdeeld in het Programma van Eisen, Situering en Oriëntatie en Moodboard. De eisen, functie, volumeopbouw en gebruikers van de twee gebouwen staan in een tabel. Uit deze informatie zijn de mindmaps en moodboards ontstaan. De mindmaps en moodboards zijn toegevoegd in de bijlage.

Het is belangrijk dat de wensen en vragen van de opdrachtgever zo goed mogelijk worden begrepen. Dit is nota bene de basis van het definitief ontwerp.

Hoofdstuk 2 bestaat uit uitleg en beeldmateriaal van het ontwerpproces. Ter verduidelijk wordt het concept in een toelichting uitgelegd. Vervolgens worden de schetsen uitgebeeld. De schetsen zijn zowel digitaal als handmatig gemaakt. De handgemaakte schetsen zijn schetsen van de plattegronden en aanzichten. De digitale schetsen van de bibliotheek, gemaakt in Adobe Illustrator, zijn in 2 puntperspectief en 2D aanzichten. De 2D aanzichten laten ook het waterverloop van het gebouw zien. Meer informatie hierover is te lezen in de toelichting. Aan de hand van deze schetsen zijn reductietekeningen en een schetsmaquette gemaakt. De reductietekening is gemaakt in SketchUp.

Als laatste wordt in hoofdstuk 3 het definitief ontwerp gepresenteerd. Allereerst zijn er een definitief vlekkenplan en plattegronden gemaakt om de functie en indeling van het gebouw te weergeven en tot slot een Powerpoint presentatie. In de Powerpointpresentatie komt het ontwerpproces terug met gerenderde 3D-tekeningen. De 3D-tekeningen laten ook duidelijk zien hoe het interieur, zonder interieurontwerp eruit ziet en het geeft een realistisch beeld weer. De plattegronden en het vlekkenplan zijn gemaakt in Revit en het definitief ontwerp is gemaakt in SketchUp en gerenderd met Enscape.

Uit deze opdracht kan ik concluderen dat het uitermate belangrijk is om een duidelijk beeld te hebben van de wensen en ideeën van de klant en in het begin zo veel mogelijk informatie te verzamelen (materialen, kleur, sfeer, vormen etc.). Het is namelijk heel makkelijk om af te wijken van datgene dat wordt gevraagd. Bij twijfel altijd navragen aan de opdrachtgever!

Wat betreft de programma's raad ik aan om zo veel mogelijk gebruik te maken van 1 programma. Dat scheelt tijd en laat ook qua beeld een bepaalde verwantschap zien. Voor dit project zijn 4 programma's toegepast: Adobe Illustrator, Revit, SketchUp en Enscape.

INHOUDSOPGAVE

VOORWOORD	1
SAMENVATTING	2
INHOUDSOPGAVE	3
INLEIDING	4
OPDRACHT	5
HOOFDSTUK 1: ANALYSE WENSEN OPDRACHTGEVER	5
HOOFDSTUK 2: ONTWERPPROCES	8
HOOFDSTUK 3: PRESENTATIE	11
LITERATUURLIJST	12
BIJLAGEN	13

INLEIDING

In het dagelijks leven, wanneer je op straat loopt, kom je architectuur in vele vormen en kleuren tegen, ontworpen door verschillende architecten. Heb je je weleens afgevraagd hoe het ontwerp van een gebouw tot stand komt? In dit verslag wordt getoond hoe het concept van de architectuur van een gebouw tot stand komt. Met als voorbeeld een bibliotheek-ontwerp plus paviljoen.

In opdracht van een wetenschappelijk onderzoeksinstituut is mij gevraagd een bibliotheek te ontwerpen met een studiepaviljoen. De bibliotheek en het studiepaviljoen komen te staan op het terrein van het instituut.

Het doel van het ontwerpen van deze twee gebouwen is dat het instituut meer uitnodigend is en bezoekers meer kennis kunnen opnemen en zich ontwikkelen. Daarnaast is het ook de wens dat de stijl wordt ontworpen in de stijl van het nieuwe bouwen en absoluut duurzaam moet zijn.

In de architectuur komen veel verschillende aspecten bij kijken: Concepten, schetsen, moodboards, mindmaps, sfeer, stijl, analyse, ontwerpproces, visualisatie, presentatie, compositie, maquettes enzovoort. Daarnaast moet de architect ook rekening houden met de eisen van de opdrachtgever en de eisen volgens het Bouwbesluit en Nederlandse regelgeving. Er komt dus heel wat bij kijken.

In dit verslag wordt de nadruk voornamelijk gelegd op het ontwerpproces. Hoe komt een ontwerp exact tot stand? De wensen van de opdrachtgever, het instituut, worden geanalyseerd. Het ontwerpproces wordt toegelicht en laten zien. Bij het ontwerpproces worden onder andere schetsen laten zien, zowel hand- en digitaal, reductietekeningen, varianten, maquettes en vlekkenplannen.

Het ontwerpproces wordt in een bepaalde volgorde in beeld gebracht, waardoor het ontstaan van het concept makkelijk te volgen is en duidelijk wordt. Tot slot wordt vanuit het concept een definitief ontwerp gemaakt. Deze wordt gepresenteerd in de vorm van een renderinstekening en een Powerpoint presentatie.

OPDRACHT

HOOFDSTUK 1: ANALYSE WENSEN OPDRACHTGEVER

Programma van Eisen

De opdrachtgever wenst een bibliotheek te laten bouwen met een studie-paviljoen als aanbouw/bijgebouw. De eisen en wensen voor het ontwerp zijn als volgt:

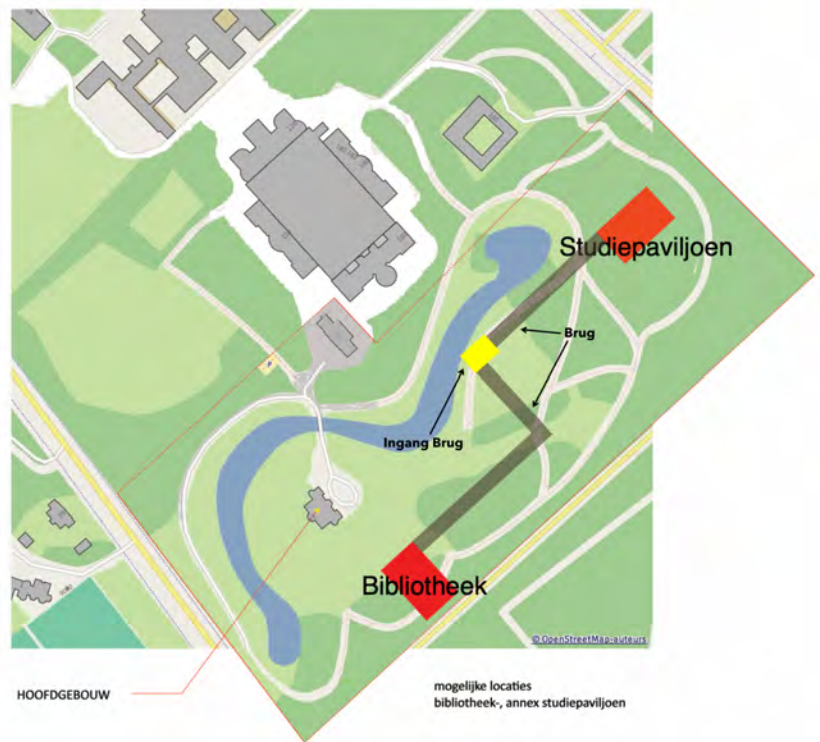
Eisen	Bibliotheek	Studie paviljoen	Hoofdgebouw
De gebouwen worden gebouwd op 2 stukken grond.	•	•	
Het hele terrein heeft een oppervlakte van 6,5 hectare.	•	•	•
In de buurt van de gebouwen staan 5 parkeerplekken voor de werknemers.	•		
Perceel is rechthoekig en 25 x 40 meter, dus 1000m2	•	•	
Het ontwerp moet uitnodigend zijn.	•	•	
Het gebouw moet goed en makkelijk toegankelijk zijn.	•	•	
Het ontwerp moet in de stijl van de beweging het Nieuwe Bouwen zijn.	•	•	
Het gebouw moet duurzaam zijn.	•	•	
De bibliotheek moet een ruimte hebben waar een archief van boeken bewaard kunnen worden.	•		
Het gebouw moet een moderne leesruimte hebben.	•		
Het gebouw heeft een rustgevende groene stijl	•	•	
De bibliotheek is zelfvoorzienend en bevat de onderstaande onderdelen: Toiletgroep, koffiehoek en een pantry	•		
Heeft een ruimte voor gastonderzoekers, om daar te werken.	•		
Het gebouw heeft een techniekruimte		•	
Het gebouw heeft een oppervlakte van 180 m2 en een maximale hoogte van 5,5		•	

meter.			
Het hoofdgebouw heeft de stijl van een monumentaal Engelse landhuis.			•
De oppervlakte is 225 m ²			•
Het gebouw heeft 4 verdiepingen: Een souterrain, een monumentale bel-etage, een eerste verdieping en een kaplaag.			•
Heeft een bedrijfsrestaurant.			•

Situering en Oriëntatie

Op de plattegrond aan de rechterzijde zijn 2 rode vlakken te zien. De bibliotheek komt op het vlak die het meest in de buurt staat van het hoofdgebouw. De studiepaviljoen komt op de rode vlak die verder staat van het hoofdgebouw. Om beide gebouwen makkelijk toegankelijk te maken, zit er een brug tussen beide gebouwen. De brug is verbonden via de eerste verdieping van elk gebouw. Het midden van de brug (het gele vlak), heeft een toren van twee verdiepingen met een roltrap en een trap naar de begane grond en andersom. Deze is toegankelijk via het pad op de begane grond. De bibliotheek en studiepaviljoen zijn gesitueerd op het terrein van het wetenschappelijk onderzoeksinstituut.

In het tabel hieronder staan de volumeopbouw, functie en gebruikers van elk gebouw



Afbeelding 1: Situatietekening

	Bibliotheek	Studiepaviljoen (bijgebouw)	Hoofdgebouw
Volumeopbouw	3 verdiepingen: <ul style="list-style-type: none"> • Begane grond: • Eerste verdieping 	2 verdiepingen: <ul style="list-style-type: none"> • Begane grond, <ul style="list-style-type: none"> ○ 2.75 m hoog 	3 verdiepingen: <ul style="list-style-type: none"> • Souterrain • Bel-etage

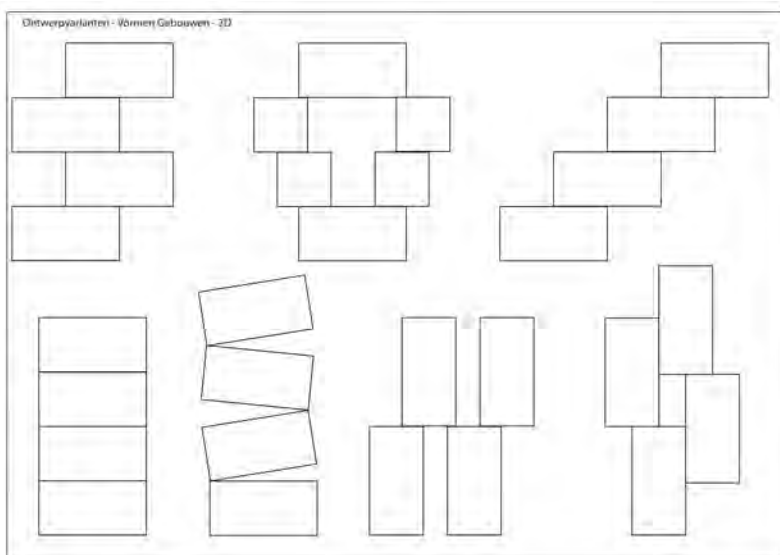
	<ul style="list-style-type: none"> • Tweede verdieping • Derde verdieping 	<ul style="list-style-type: none"> • Eerste verdieping <ul style="list-style-type: none"> ◦ 2.75 m hoog 	<ul style="list-style-type: none"> • Eerste verdieping • Kaplaag
Functie	<ul style="list-style-type: none"> • Informatie vinden • Lezen en leren • Socializen: Mensen ontmoeten en met elkaar discussiëren • Kennismaken (met wetenschap) • Eten en drinken • Winkelen 	<ul style="list-style-type: none"> • Studeren • Werken in laboratoria • Winkelen • Spullen bewaren 	<ul style="list-style-type: none"> • Eten en drinken • Koken • Gasten ontvangen • Werken (kantoorwerk) • Socializen
Gebruikers	<ul style="list-style-type: none"> • Wetenschappers Leeftijd: 30 - 60 jaar • Studenten wetenschappelijke opleidingen Leeftijd: 16 - 40 jaar • Docenten wetenschappelijke opleidingen Leeftijd: 30 - 60 jaar • Geslacht: Man en vrouw en overige 		iedereen

Voor elk gebouw is ook een mindmap gemaakt met verdiepingen en de functies op deze verdiepingen en een mindmap met ideeën voor de architectuur en sfeer. De mindmaps zijn toegevoegd in de bijlage 1. Er is ook een moodboard gemaakt voor de gebouwen. De moodboard is toegevoegd in bijlage 2.

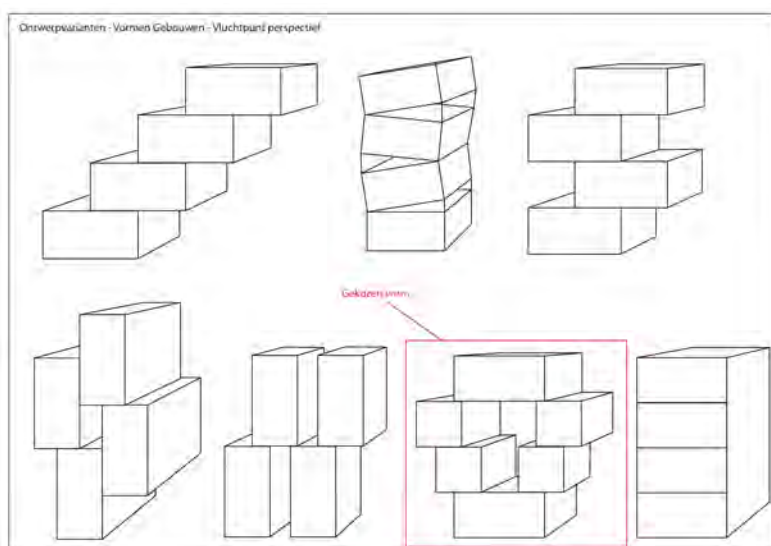
Moodboard

De moodboard geeft een visualisatie van rust en natuur. Het concept bevat voornamelijk de kleuren wit, lichtgrijs en groen en qua materialen wit beton en glas. Daarnaast komt water ook terug in de moodboard, omdat water een belangrijke rol speelt bij de duurzaamheid van de gebouwen en het opwekken van schone energie. Glas is een belangrijk aspect in verband met de vliesgevels en de lichtdoorlatendheid van de gebouwen. Alle drie de gebouwen hebben veel lichtinval. Ook bevat de moodboard een afbeelding van een brug tussen twee gebouwen. Ook dit is een aspect dat terugkomt in het ontwerp. De bibliotheek wordt namelijk door middel van een brug verbonden met het paviljoen. De afbeelding van het landhuis is toegevoegd als voorbeeld van hoe ongeveer het hoofdgebouw eruit ziet, in de stijl van een Engelse landhuis.

Afbeelding 2: Ontwerpvarianten in 2D



Afbeelding 3: Ontwerpvarianten in 3D



HOOFDSTUK 2: ONTWERPPROCES

Toelichting, Ruimtelijk concept en Schets Ideeën

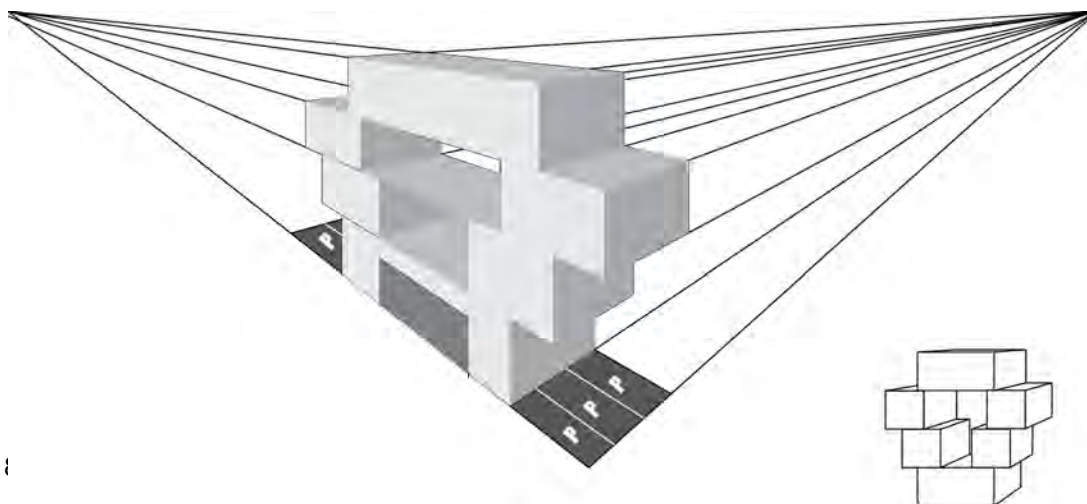
Op basis van de mindmaps en moodboards ben ik begonnen met het schetsen van ontwerpvarianten in de vorm van blokken voor de bibliotheek, in 2D. Omdat de percelen rechthoekig zijn, heb ik besloten om de vorm van het gebouw ook rechthoekig te houden en te experimenteren met blokken. In de eerste instantie heb ik 7 ontwerpvarianten gemaakt in 2D en daarna in 3D, zie afbeeldingen 2 en 3 vorige pagina. Elk blok stelt een verdieping voor, behalve de twee schetsen rechtsonder. Daarvan zijn de verdiepingen per blok gemengd. Uiteindelijk heb ik een keuze gemaakt uit de ontwerpvarianten en ben ik daarmee verder gaan schetsen, zie afbeelding(en) onderaan de pagina en de volgende pagina.

De ideeën uit de mindmaps en moodboard zijn toegepast. Naast deze ideeën, heb ik ook besloten om water uit de rivier te gebruiken voor het opwekken van energie voor de gebouwen. Het water stroomt via de meterruimte en de brug naar de bibliotheek en studiepaviljoen. De stroming is onderdeel van het ontwerp van de gebouwen en gaat mee met de gebouwvorm in betonnen langwerpige bakken, waardoor het water naar boven wordt geduwd via een waterpomp en valt door een turbine en daardoor wordt energie opwekt. Het concept is te zien in afbeelding 6. De meterruimten hebben een eigen generator. Regenwater wordt ook opgevangen op het groene dak en komt ook terecht in de waterstroming via de meterkast aan de binnenkant. Afbeelding 5 laat via het zijaanzicht zien dat het bibliotheekgebouw aan de achterkant een brug heeft. Deze loopt door naar de toren, zie gele vlak op afbeelding 1 en door naar het studiepaviljoen.

In afbeelding 7 aan de linkerkant is een schets doorsnede te zien van de bibliotheek met het trappenhuis en de plattegronden van de begane grond, eerste verdieping en het dak. Het gebouw heeft 2 liften die lopen van de begane grond tot de derde verdieping en het trappenhuis loopt van de begane grond tot de tweede verdieping. De tweede verdieping heeft 2 trappenhuisen die toegang bieden tot de bovenste verdieping.

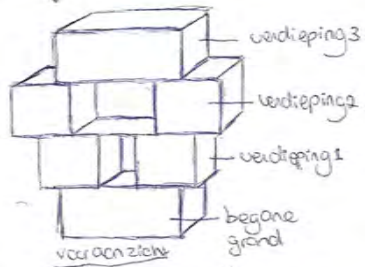
De ruimte van elke verdieping is precies ingedeeld, zoals aangegeven in de mindmaps. Het dak bestaat uit een groen dak en op het dak staan ook zonnepanelen. Voor het paviljoen wordt hetzelfde concept gebruikt als het bibliotheekgebouw, alleen zonder de tweede en derde verdieping en zonder de betonnen langwerpige bakken met waterstroom.

De bibliotheek heeft op de begane grond parkeerruimtes voor werknemers.

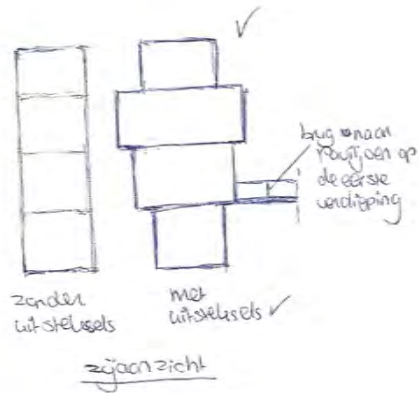


Afbeelding 4: Schets in 2 punts perspectief + parkeerplaats

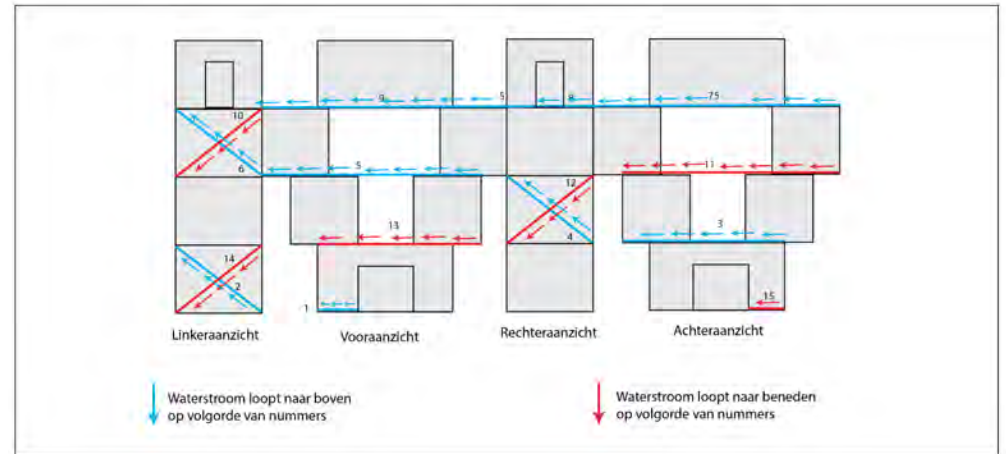
✓ schets zonder vervorming - sD



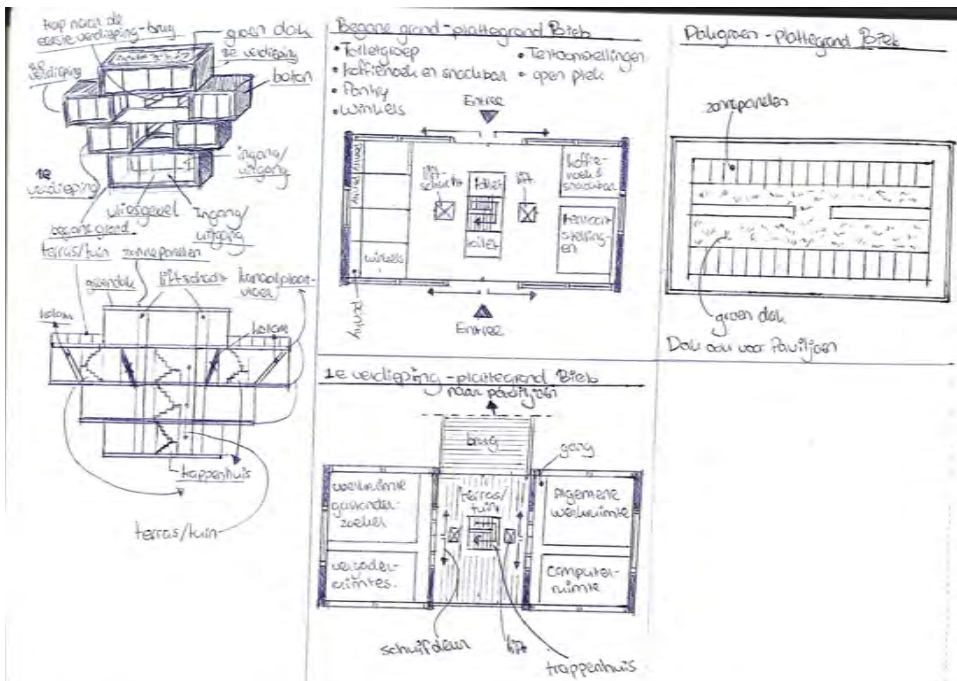
- Bouwmethode = Stapel bouw
- Materiaal = prefab beton + uitsgevel
- kolommen i.v.m. krachten



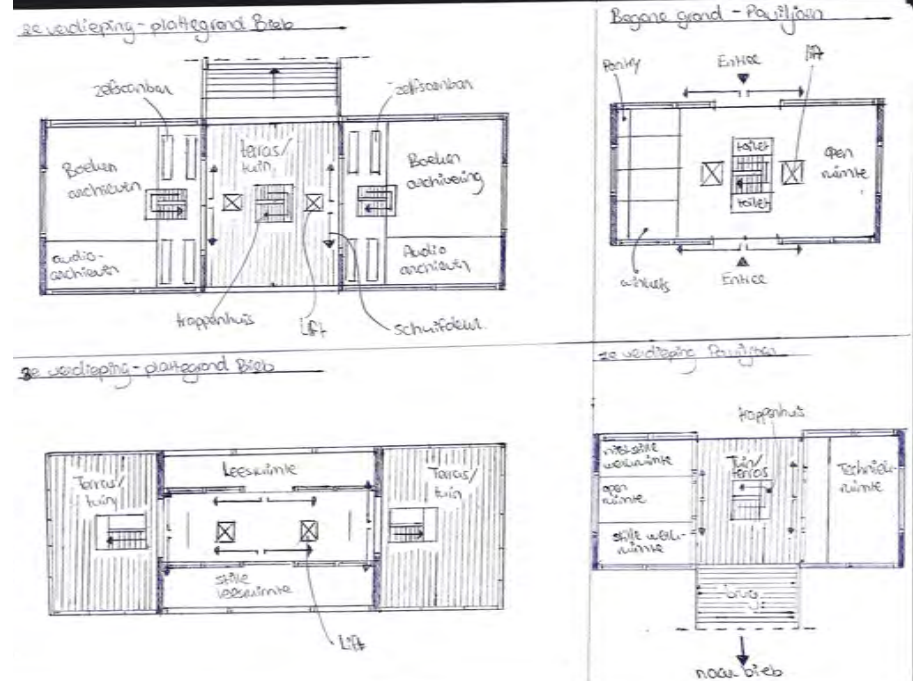
Afbeelding 5: Gekozen variant - Schets 1 & 2



Afbeelding 6: Waterverloop Bibliotheek

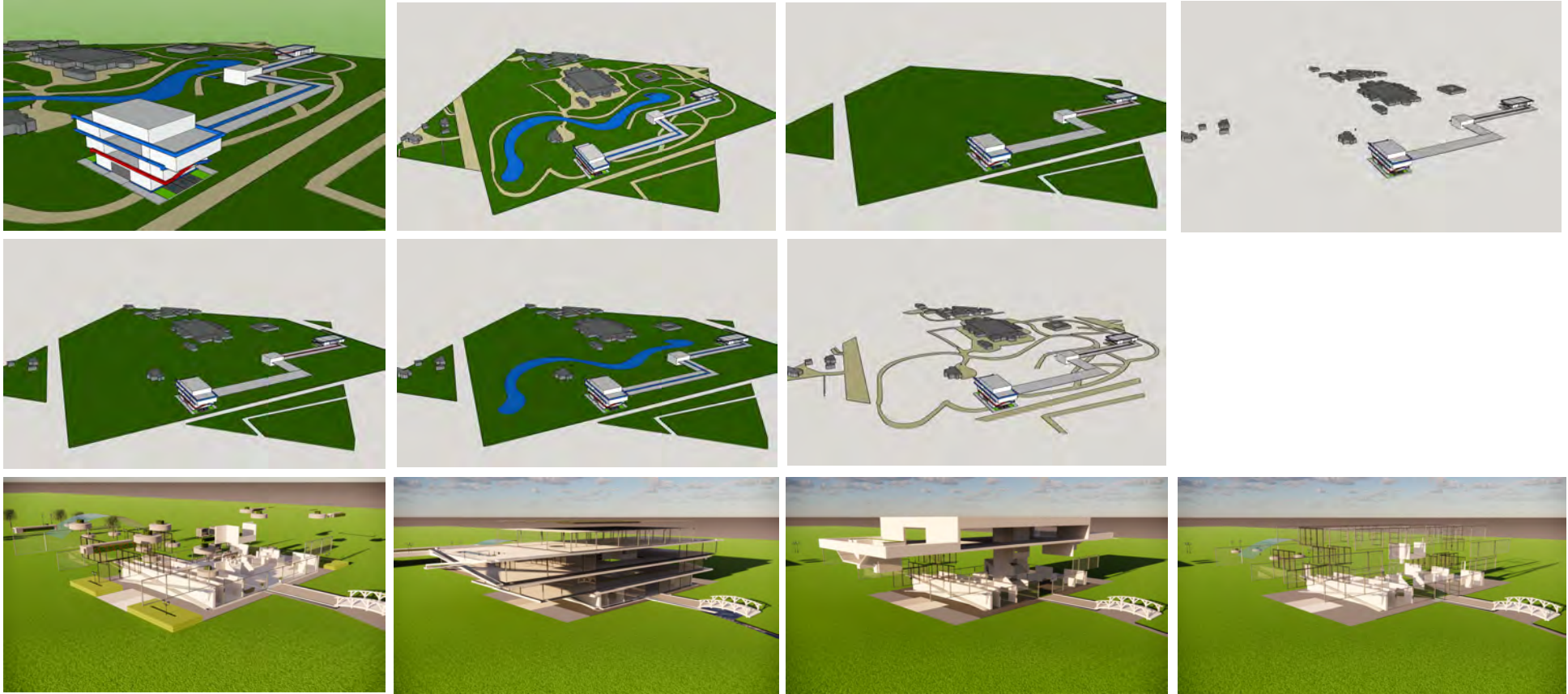


Afbeelding 7: Gekozen variant - Schets Doorsnede en plattegronden



Afbeelding 8: Gekozen variant - Schets plattegronden

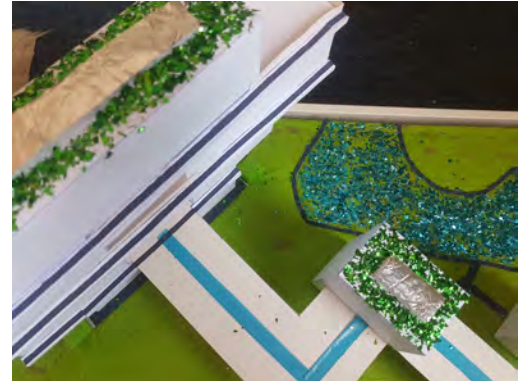
Reductietekeningen



Foto's maquette/Schetsmaquettes

Hierboven staat de weergave van een aantal reductietekeningen, zowel van de omgeving als van het gebouw zelf.
De foto's van de schetsmaquettes staat op de volgende pagina.

Foto's maquette/Schetsmaquettes



HOOFDSTUK 3: PRESENTATIE

Definitief Vlekkenplan

Het definitief vlekkenplan is toegevoegd in de bijlage 3.

Plattegrond

De plattegronden zijn toegevoegd in bijlage 5.

Foto presentatiemaquette of Gerenderde computertekening

Ik heb ervoor gekozen om een gerenderde computertekeningen te maken. Deze zijn toegevoegd in de presentatie.

Presentatie

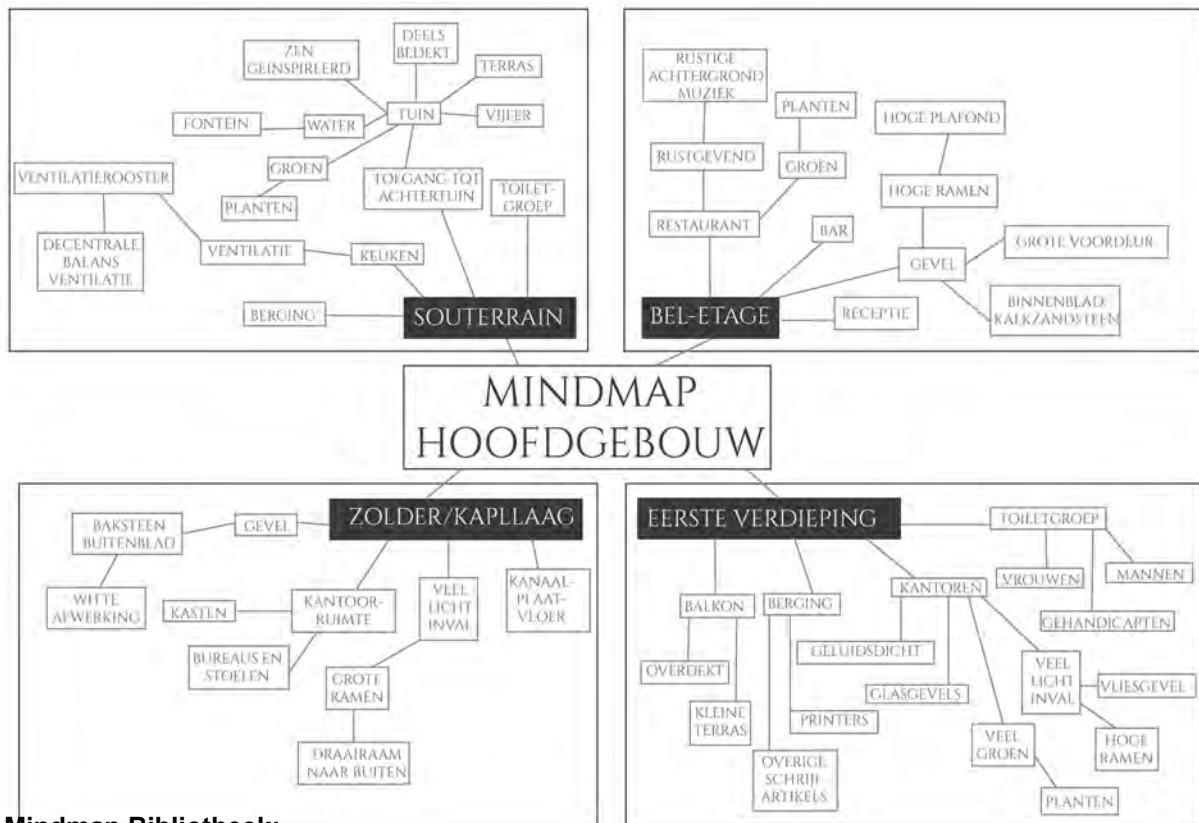
De presentatie is gemaakt in een Powerpoint en toegevoegd in de bijlage 4.

LITERATUURLIJST

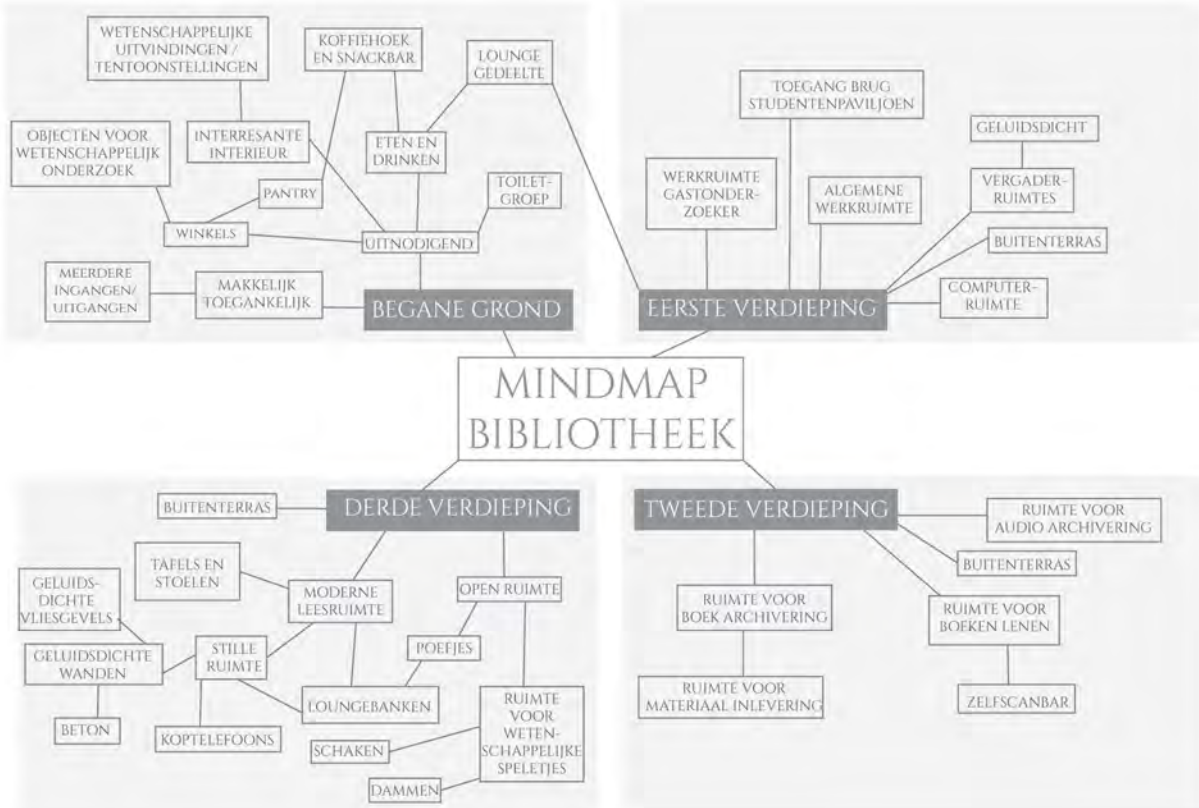
Basisboek Bouwkunde, 5e druk derde oplage 2021, Thieme Meulenhoff - A.H.L.G Bone

BIJLAGEN

BIJLAGE 1 - Mindmap Hoofdgebouw:



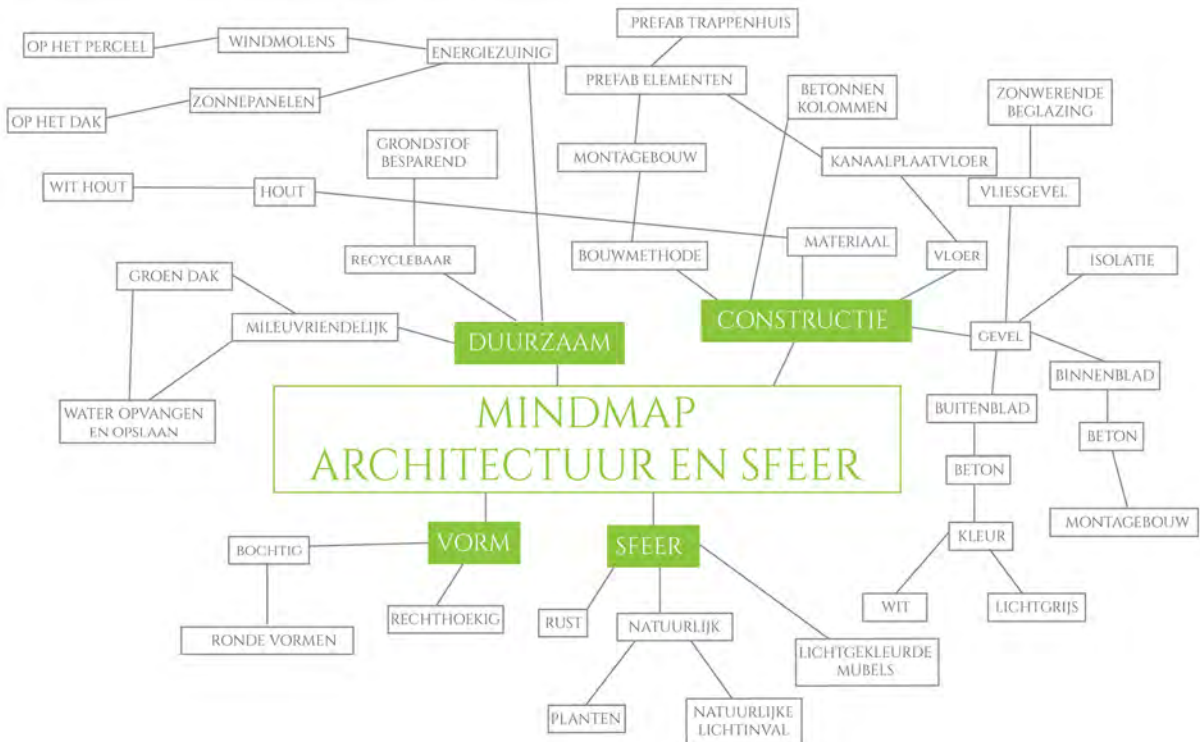
Mindmap Bibliotheek:



Mindmap Studiepaviljoen:



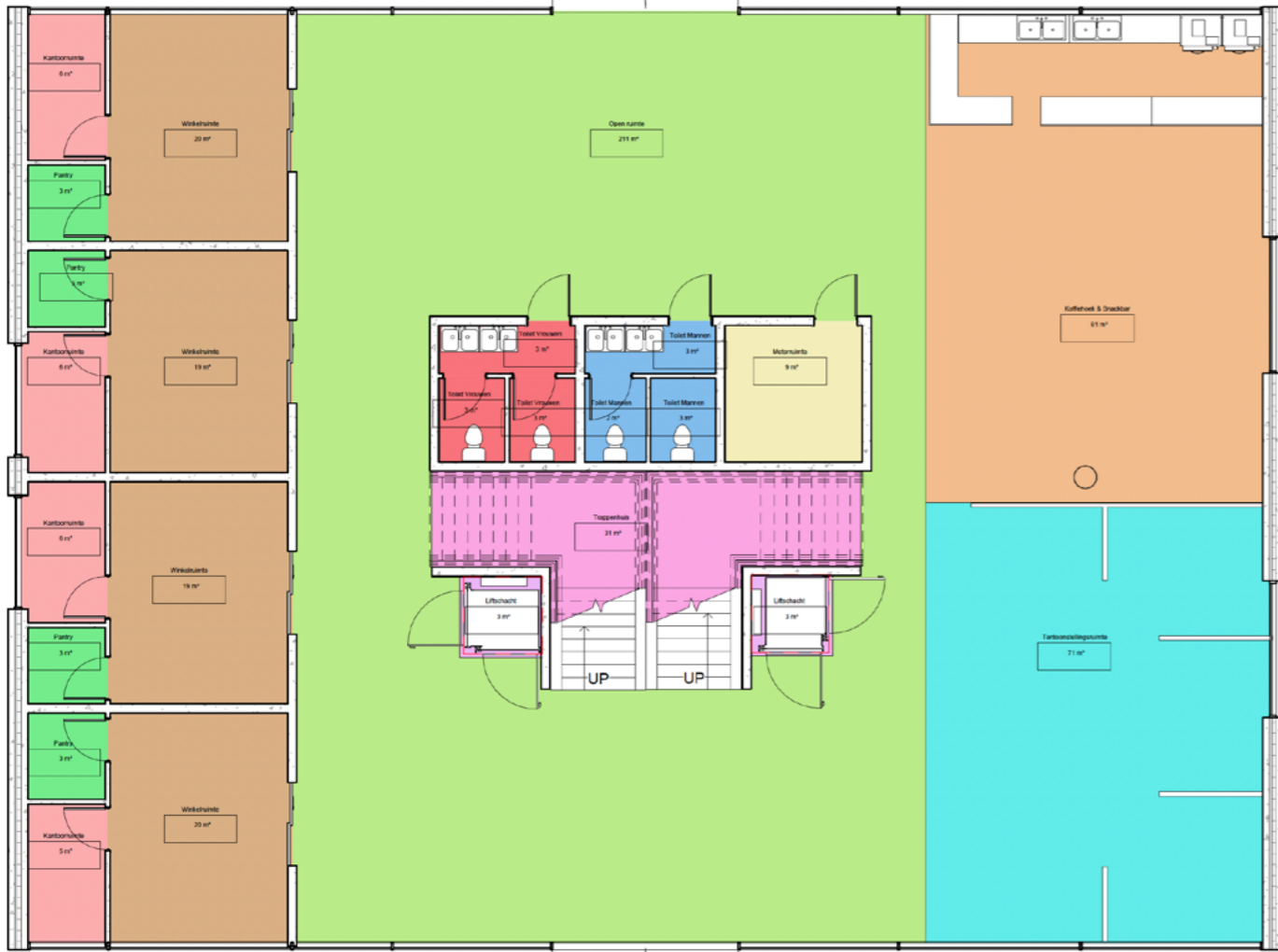
Mindmap Architectuur en Sfeer:



BIJLAGE 2 - Moodboard



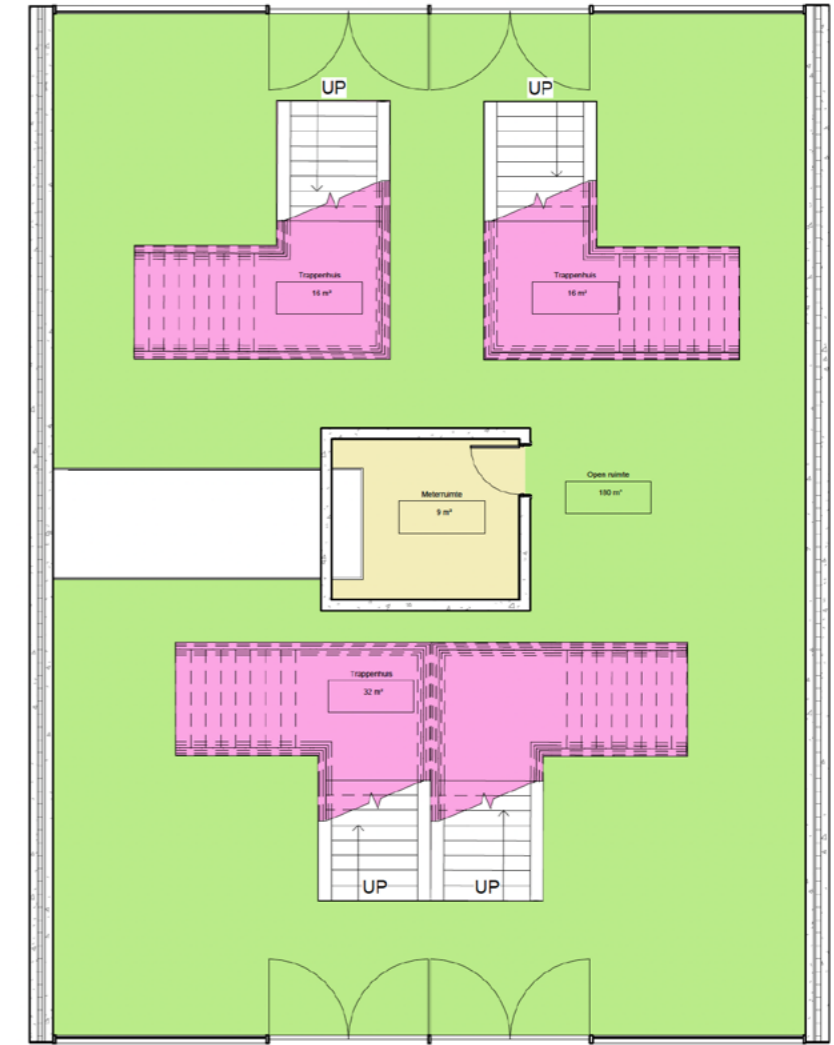
Bijlage 3: Vlekkenplan



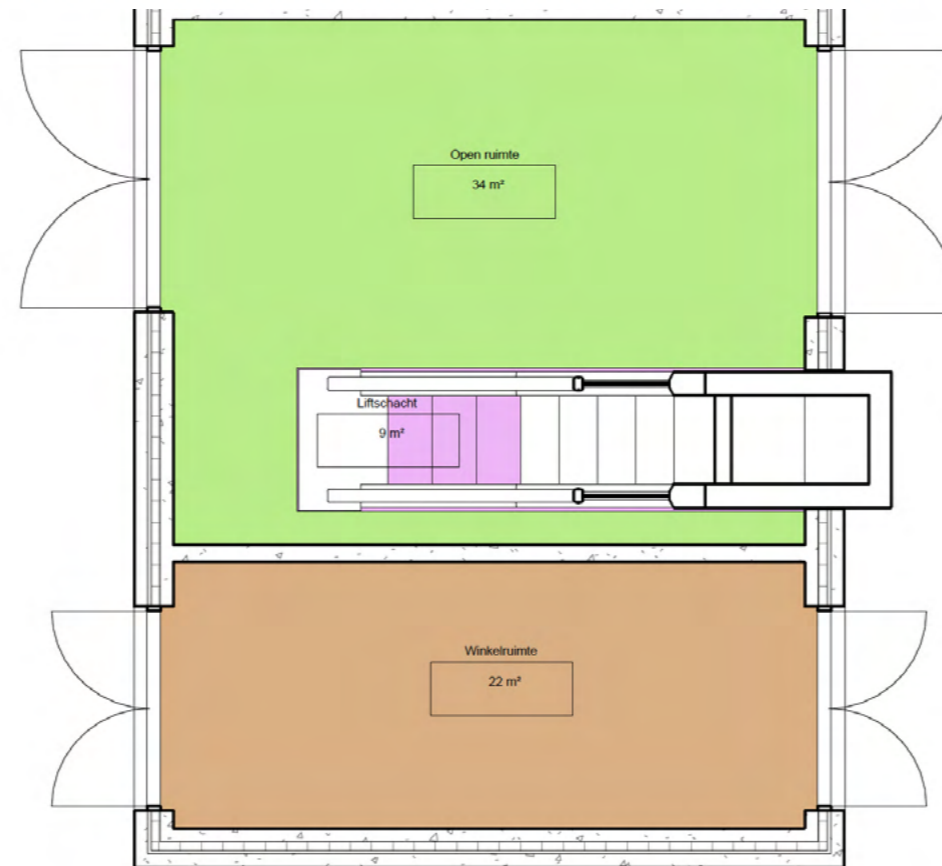
Bibliotheek - Begane grond

Ruimtes

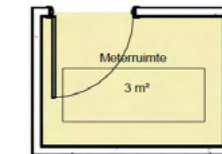
- Kantoorruimte
- Koffiehoek & Snackbar
- Liftschacht
- Meterruimte
- Open ruimte
- Pantry
- Tentoonstellingsruimte
- Toilet Mannen
- Toilet Vrouwen
- Trappenhuis
- Winkelruimte



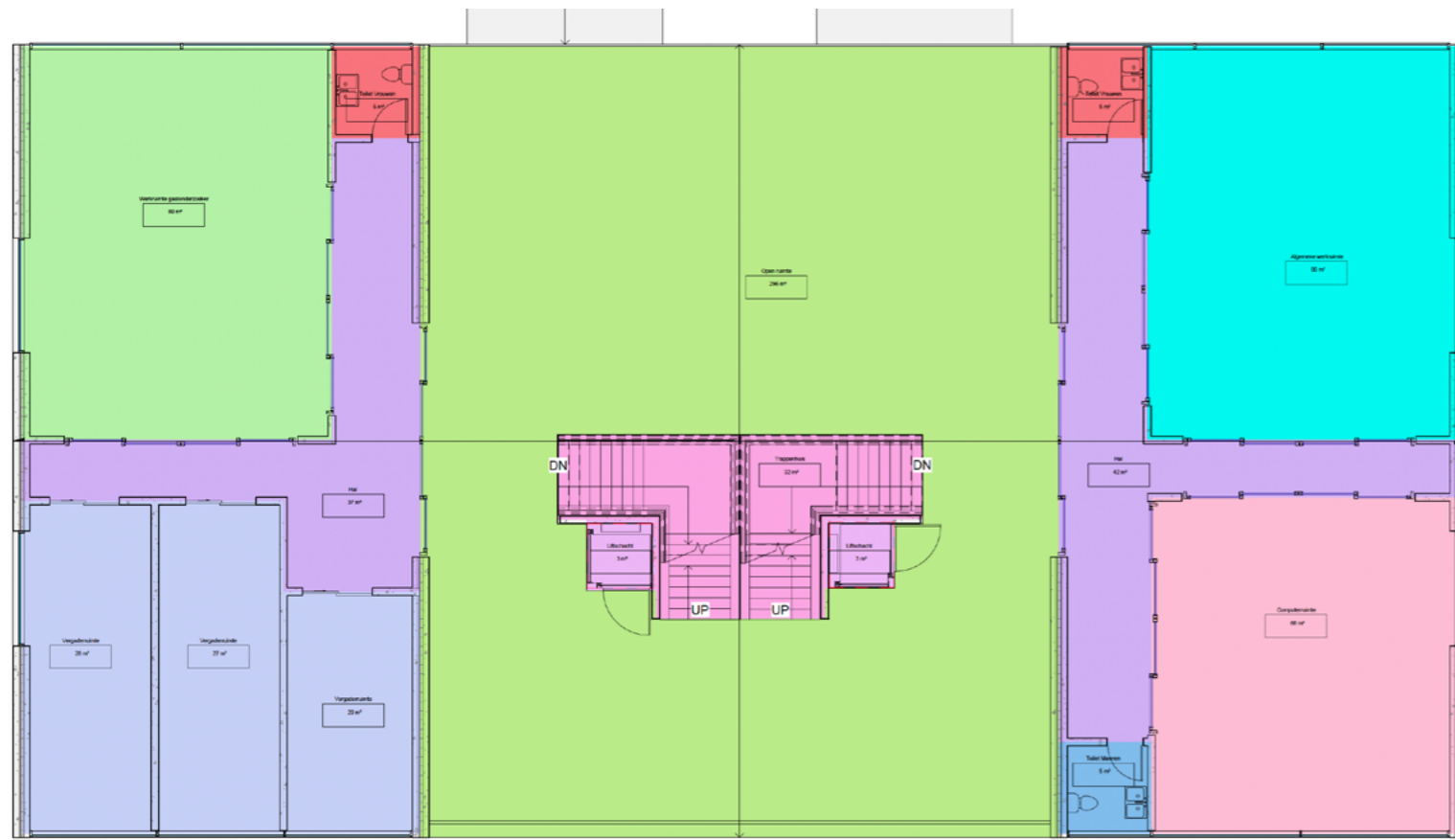
Tussengebouw - Begane grond



Paviljoen - Begane grond



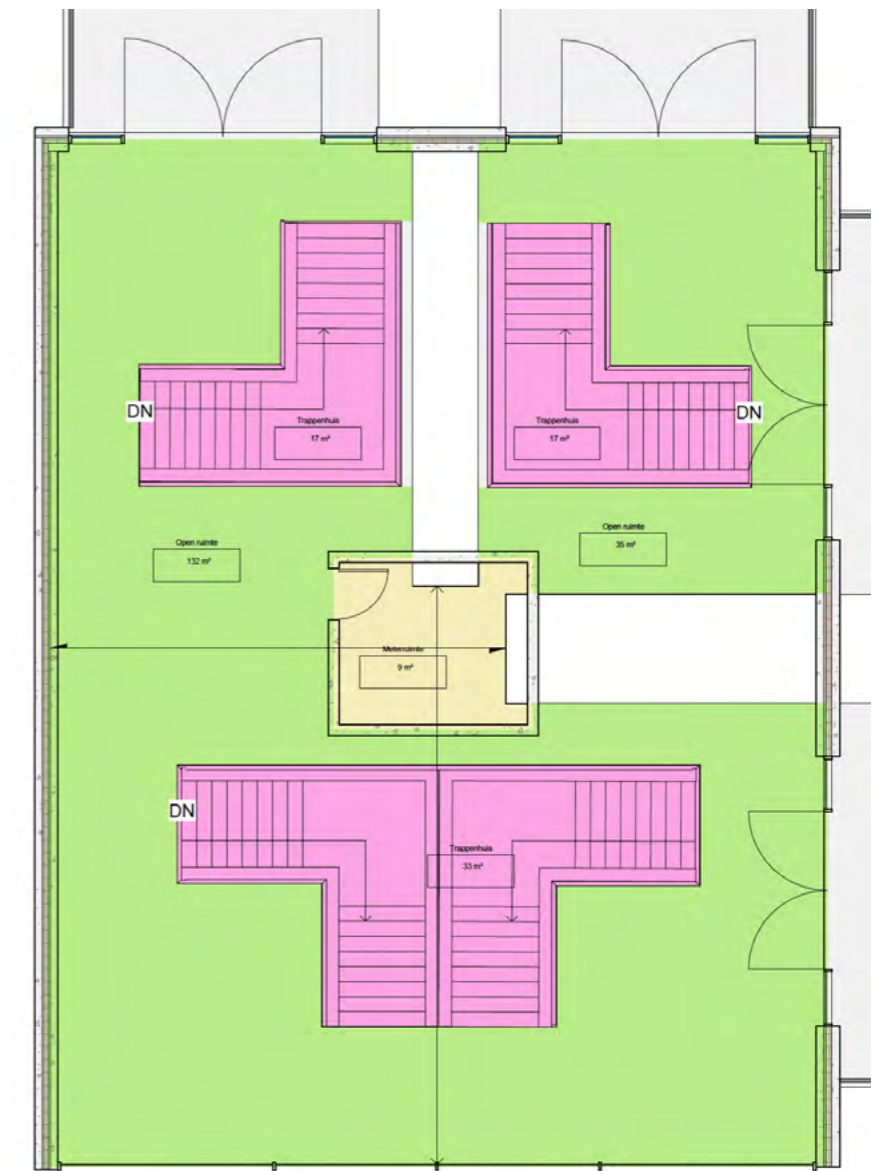
Meterruimte - Begane grond



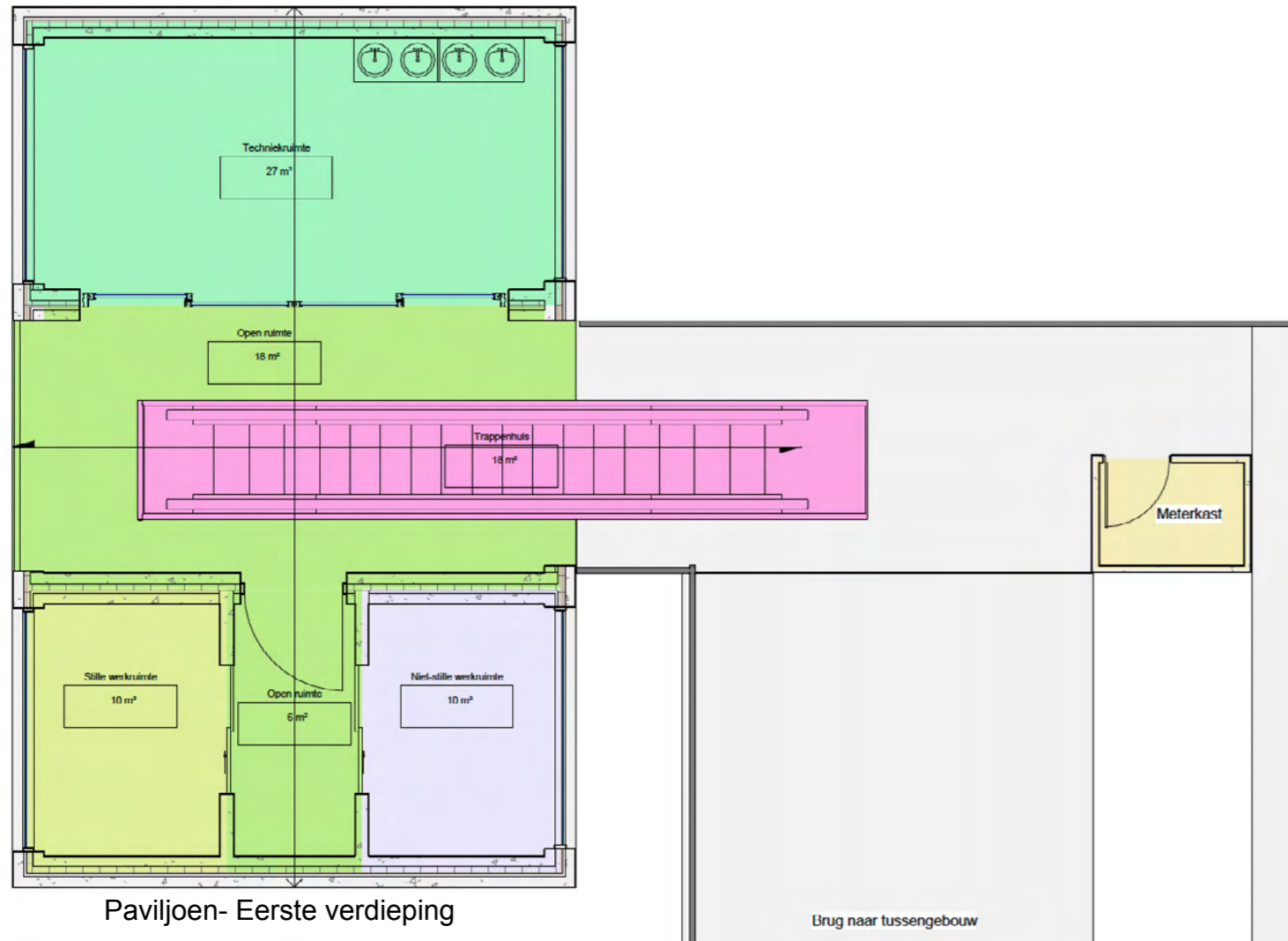
Bibliotheek - Eerste verdieping

Ruimtes

- Algemene werkruimte
- Computerruimte
- Hal
- Liftschacht
- Meterruimte
- Niet-stille werkruimte
- Open ruimte
- Stille werkruimte
- Techniekrumte
- Toilet Mannen
- Toilet Vrouwen
- Trappenhuis
- Vergaderruimte
- Werkruimte gastonderzoeker

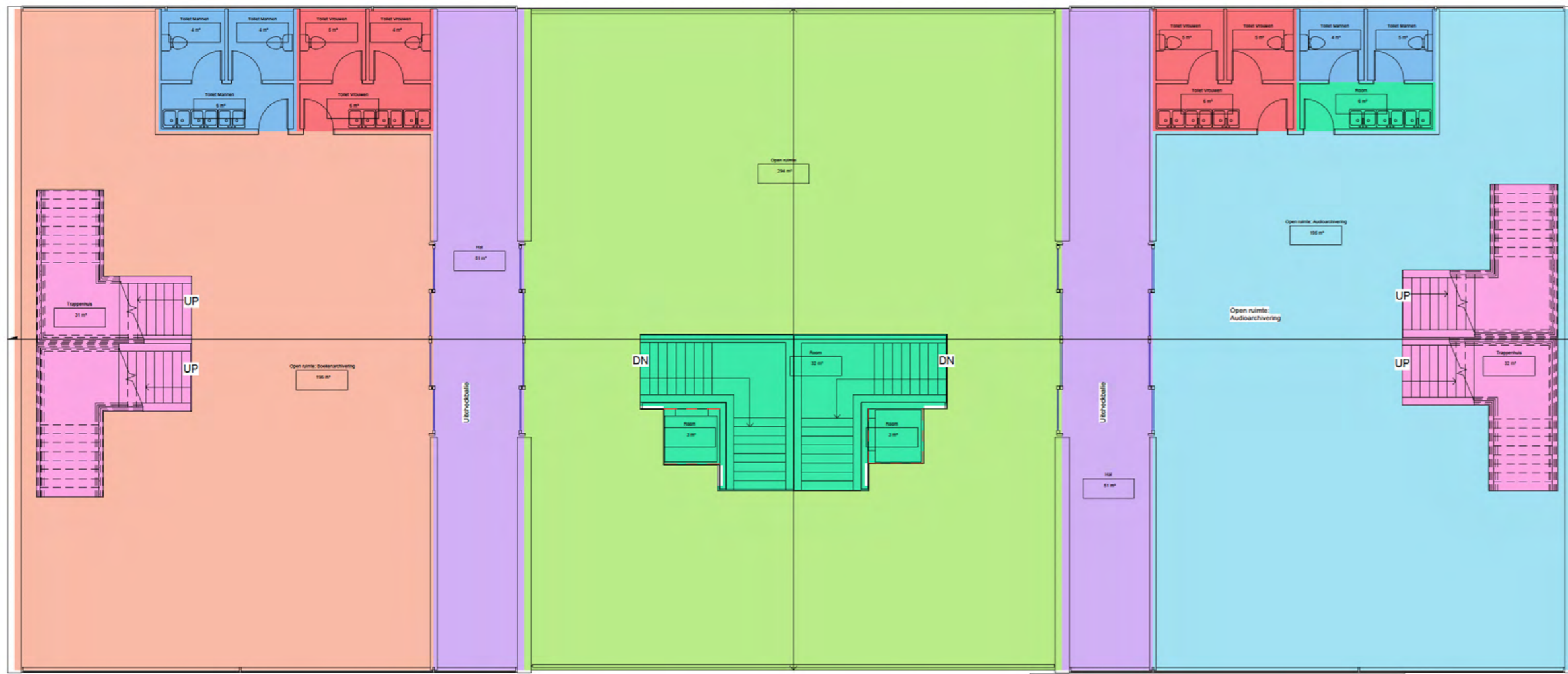


Tussengebouw - Eerste verdieping



Paviljoen- Eerste verdieping

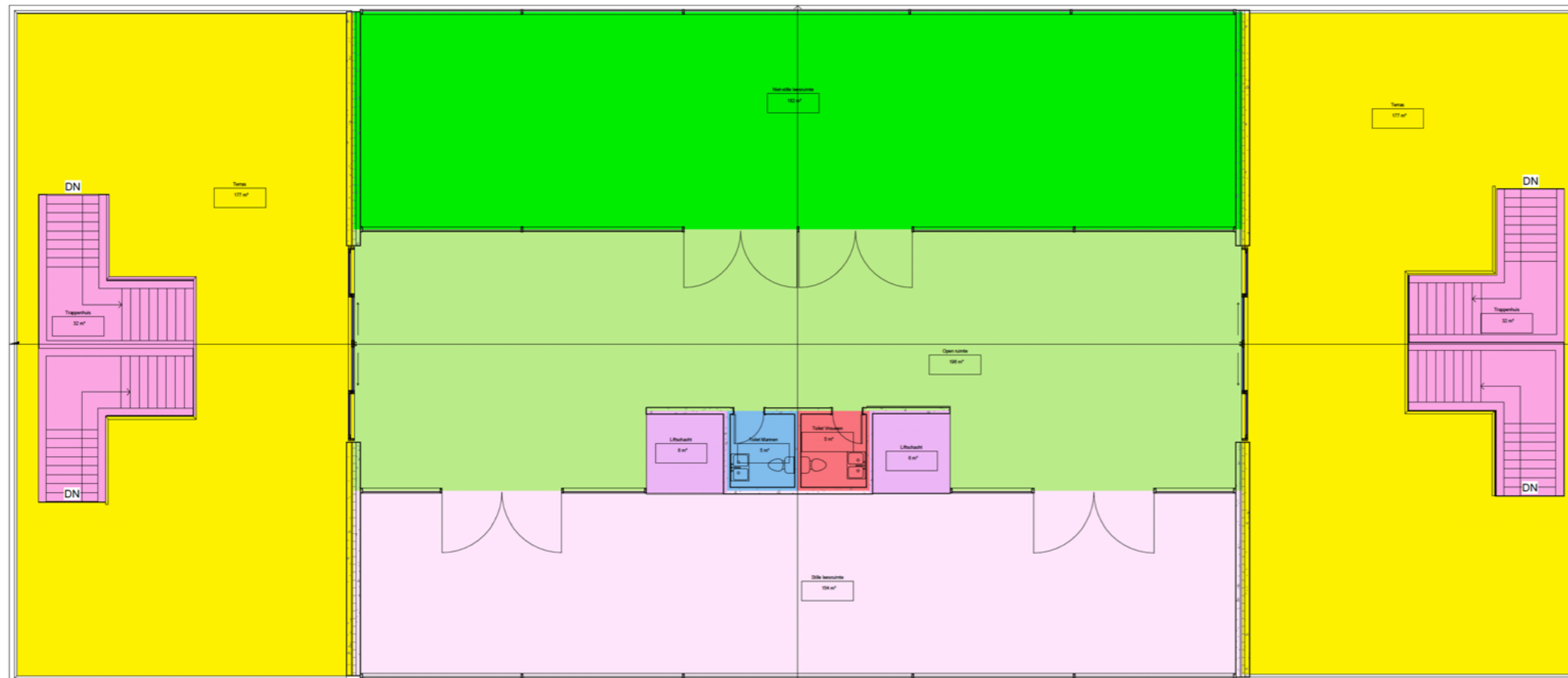
Brug naar tussengebouw



Ruimtes

- Hal
- Meterruimte
- Niet-stille werkruimte
- Open ruimte
- Open ruimte: Audioarchivering
- Open ruimte: Boekenarchivering
- Room
- Stille werkruimte
- Techniekrimte
- Toilet Mannen
- Toilet Vrouwen
- Trappenhuis

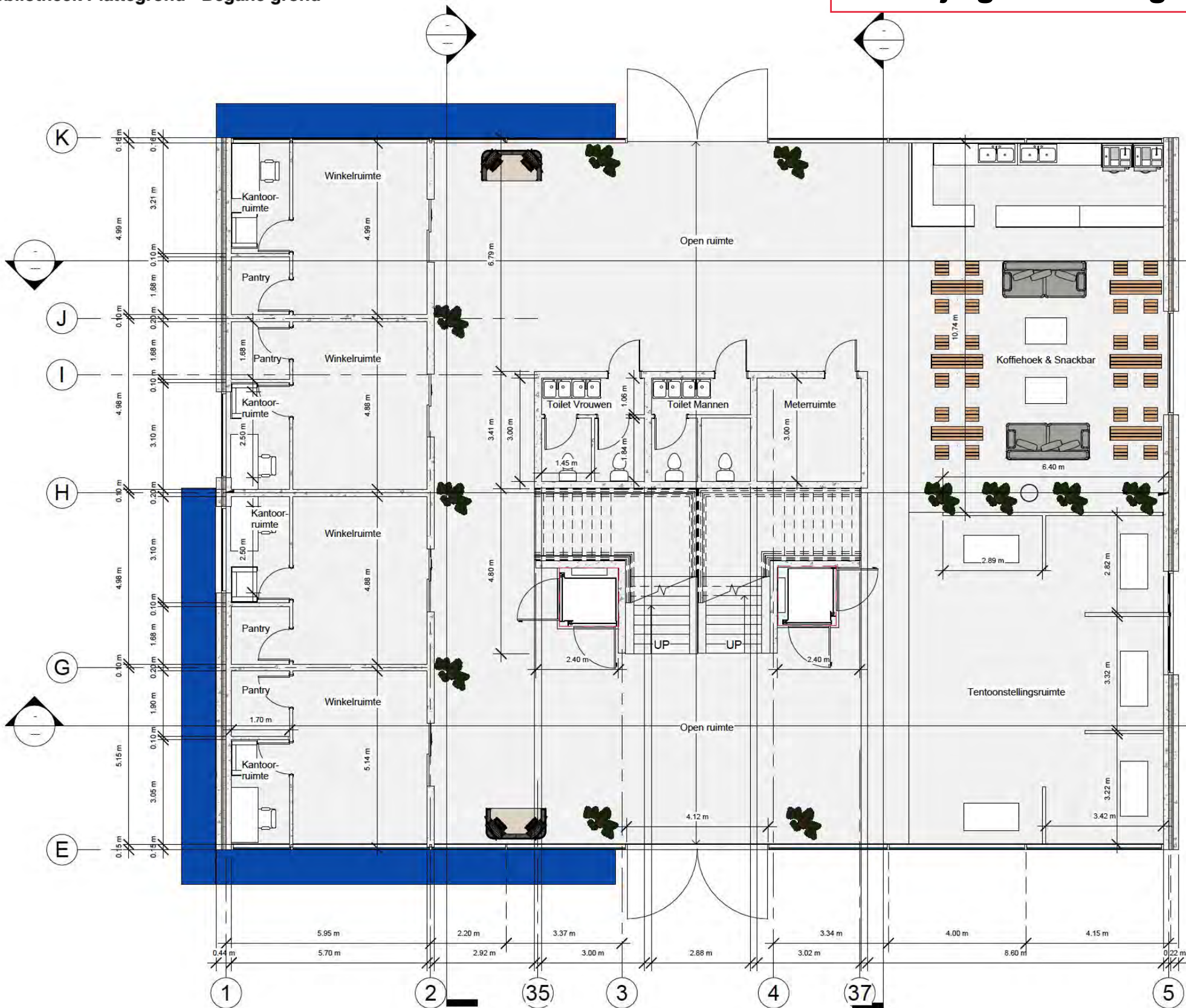
Bibliotheek - Tweede verdieping



Ruimtes

- Liftschacht
- Niet-stille leesruimte
- Open ruimte
- Stille leesruimte
- Terras
- Toilet Mannen
- Toilet Vrouwen
- Trappenhuis

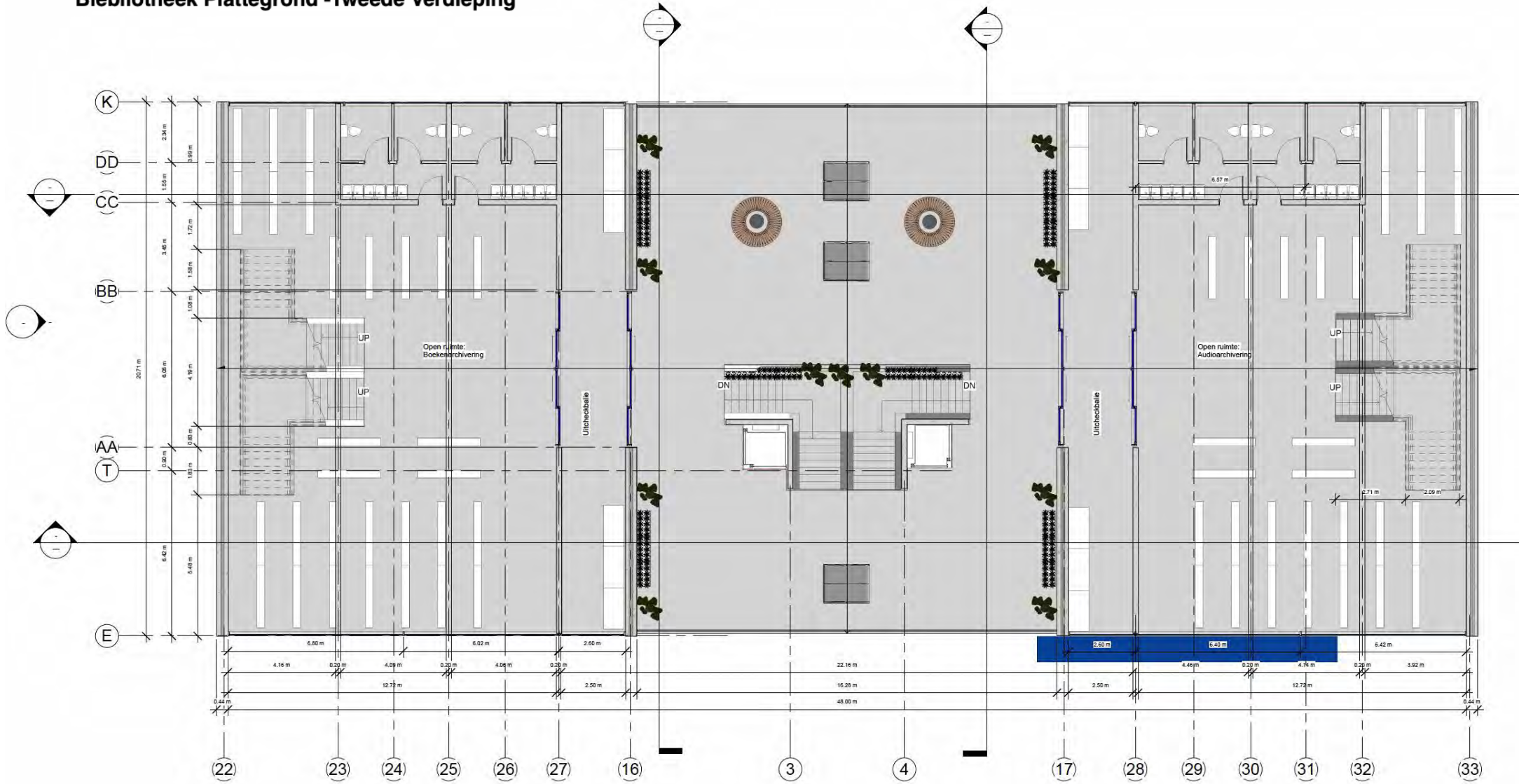
Bibliotheek - Derde verdieping



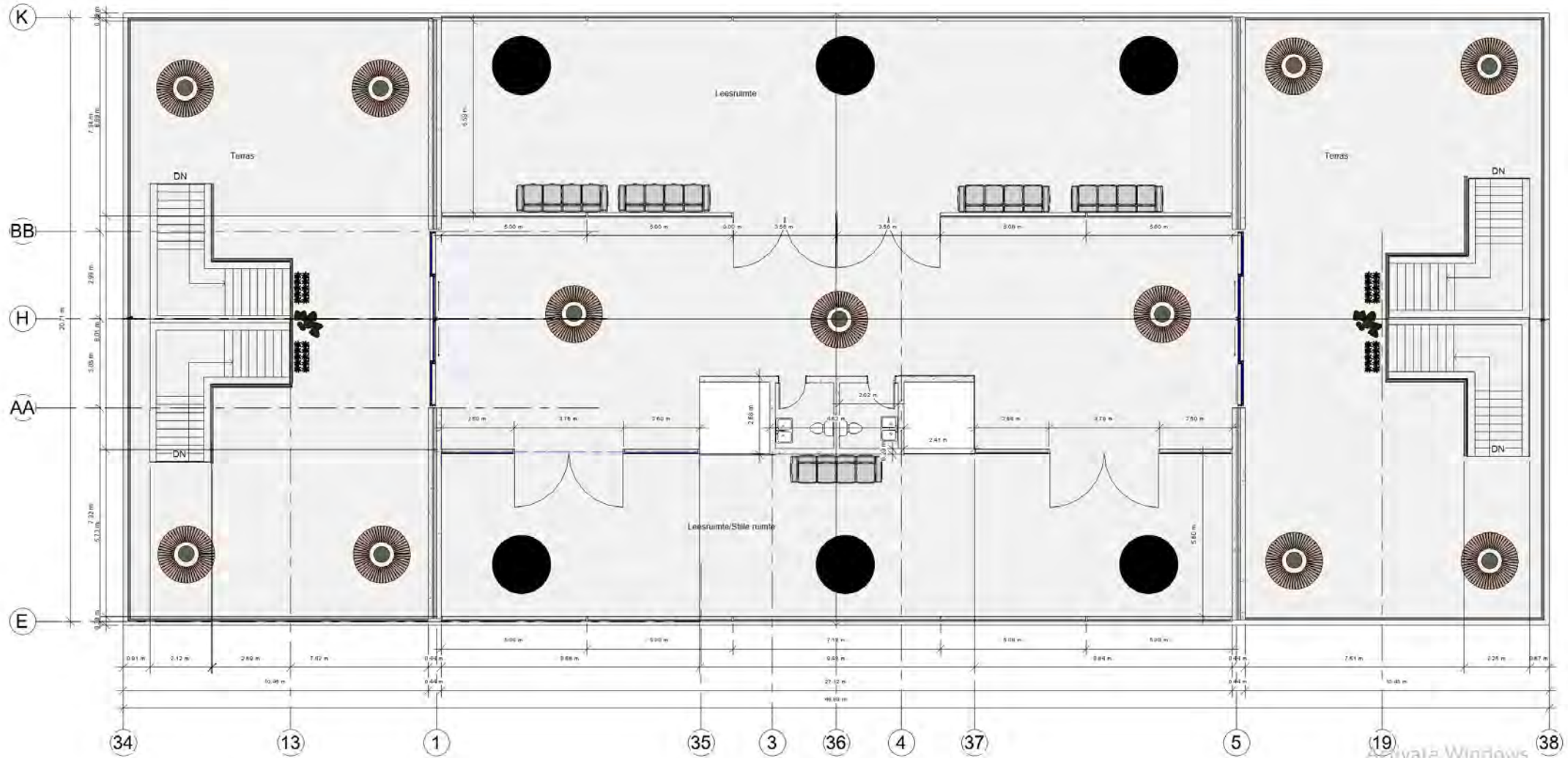
Bibliotheek Plattegrond - Eerste Verdieping



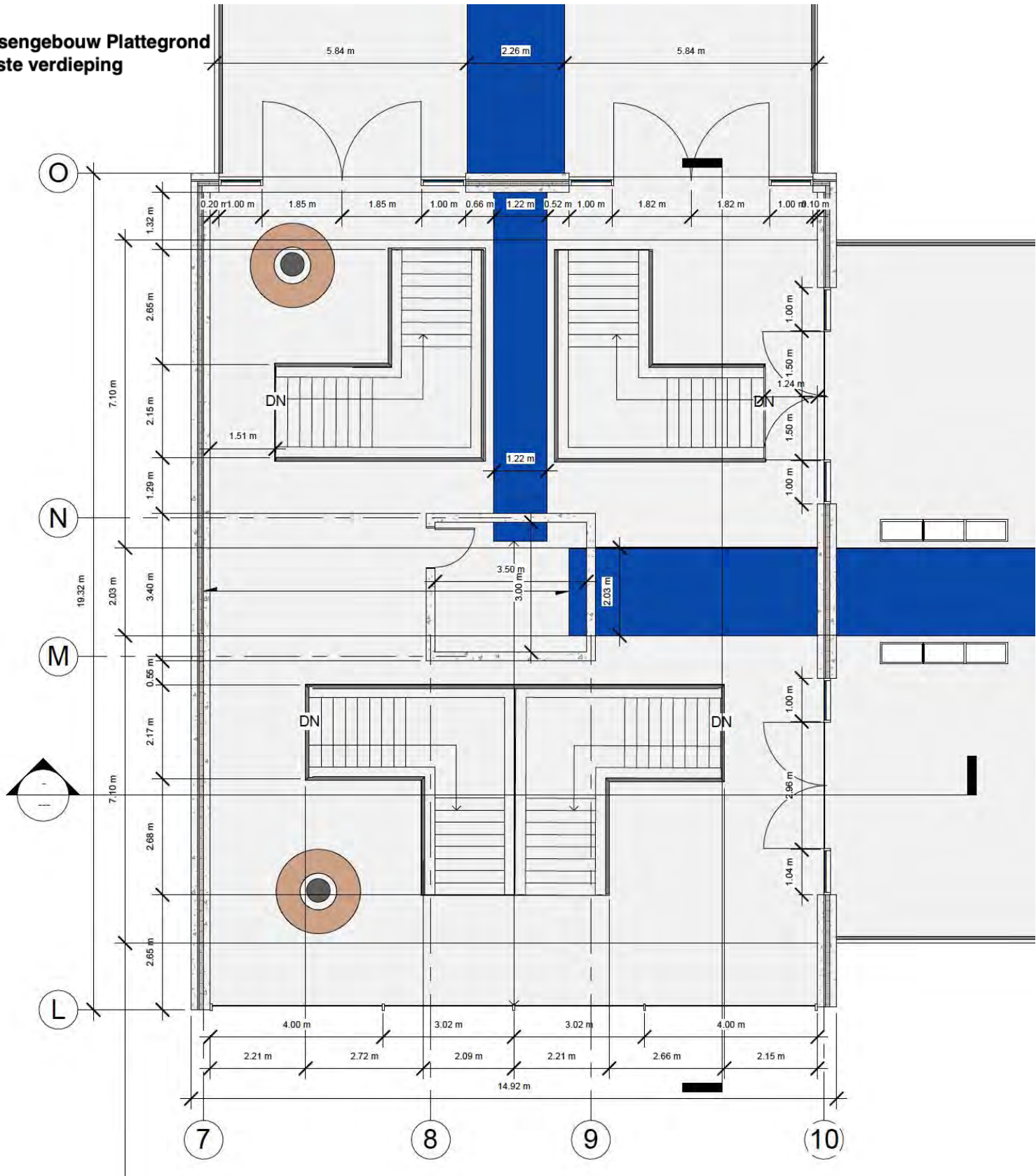
Bibliotheek Plattegrond - Tweede Verdieping



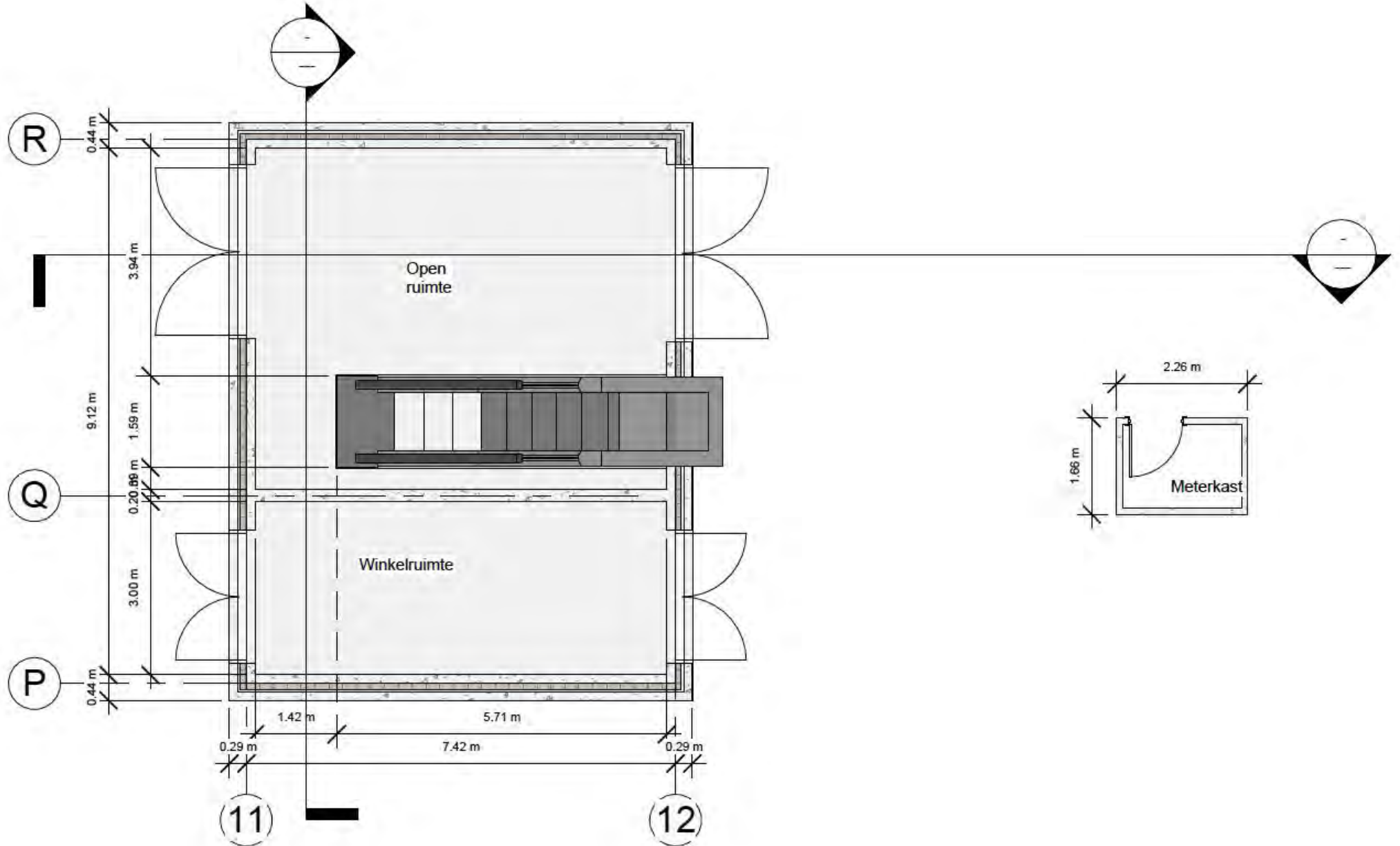
Bibliotheek Plattegrond - Derde Verdieping



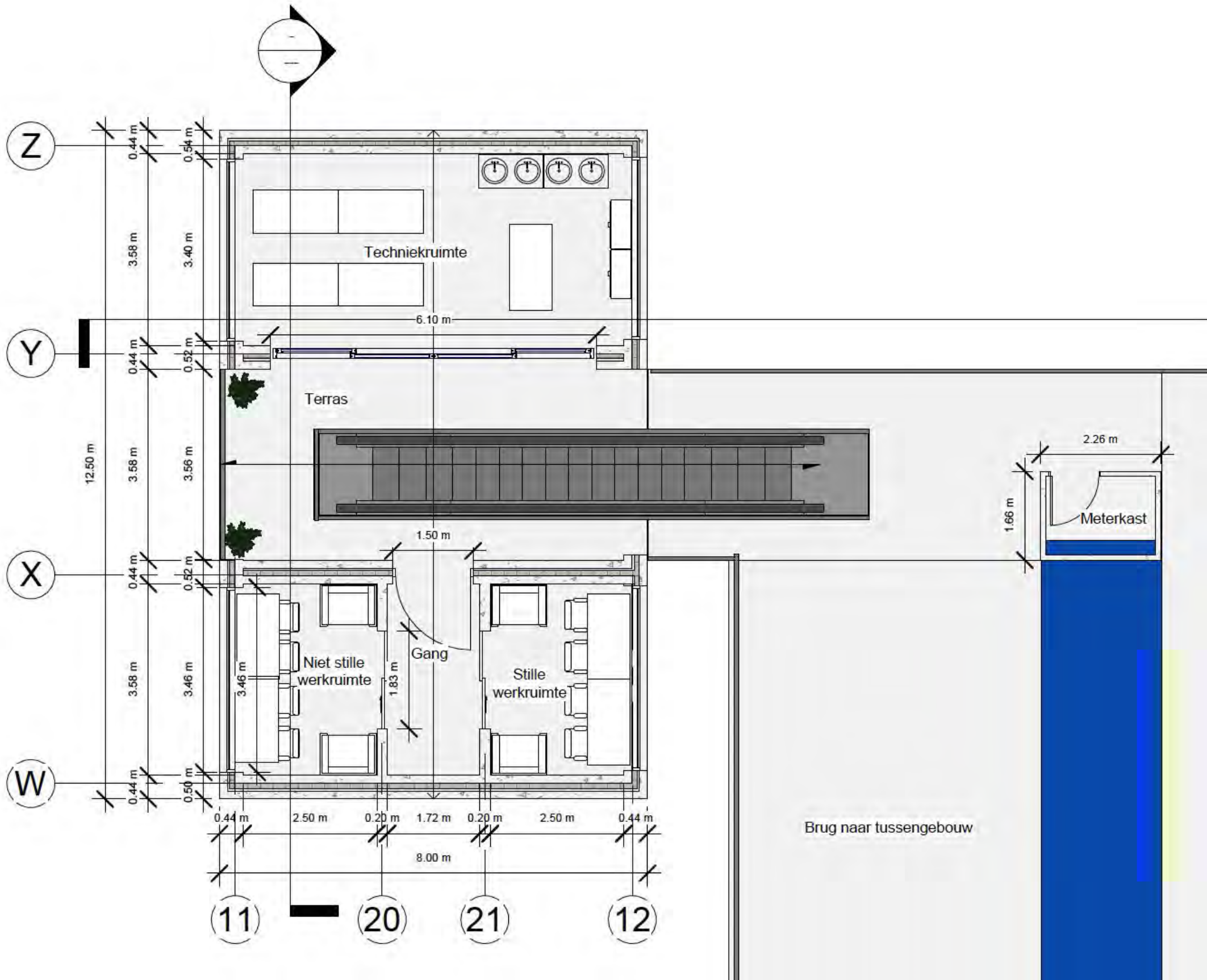
Tussengebouw Plattegrond
Eerste verdieping



Paviljoen Plattegrond - Begane grond



Paviljoen Plattegrond - Eerste verdieping





PRESENTATIE DEFINITIEF ONTWERP
Bibliotheek & Studiepaviljoen

INHOUD

- **Concept:**
 - Mindmaps
 - Moodboard
 - Kleuren
 - Materialen
 - Schetsen (met de hand en digitaal)
- **Definitieve Plattegronden & 3D-gerenderde computertekeningen**



Paviljoen

Tussengebouw

Bibliotheek

CONCEPT



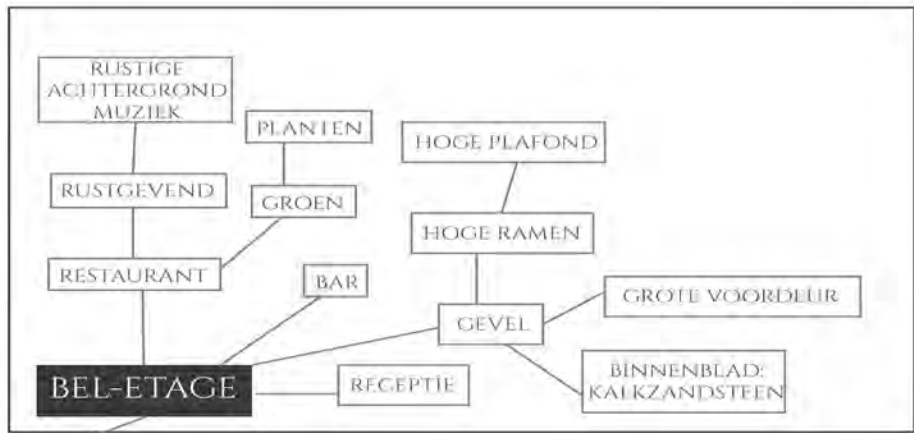
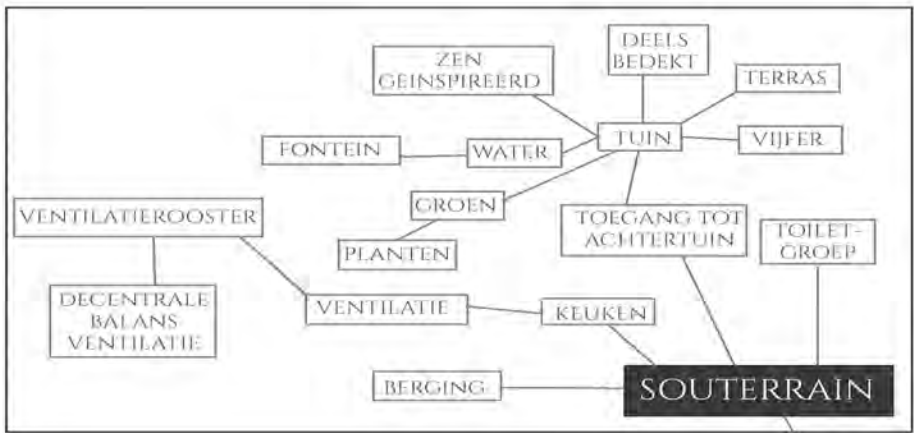
Paviljoen

Tussengebouw

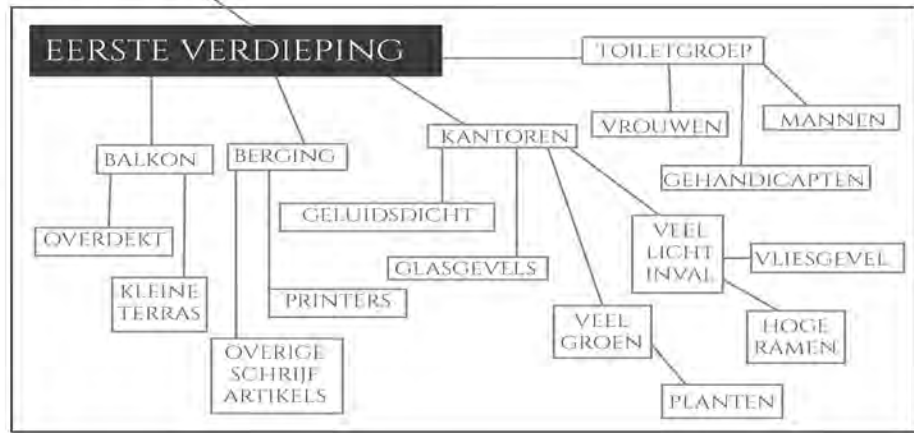
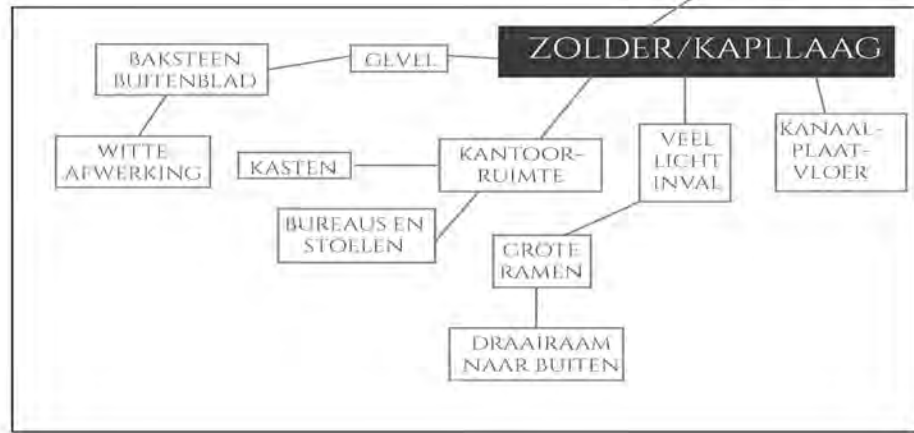
Bibliotheek

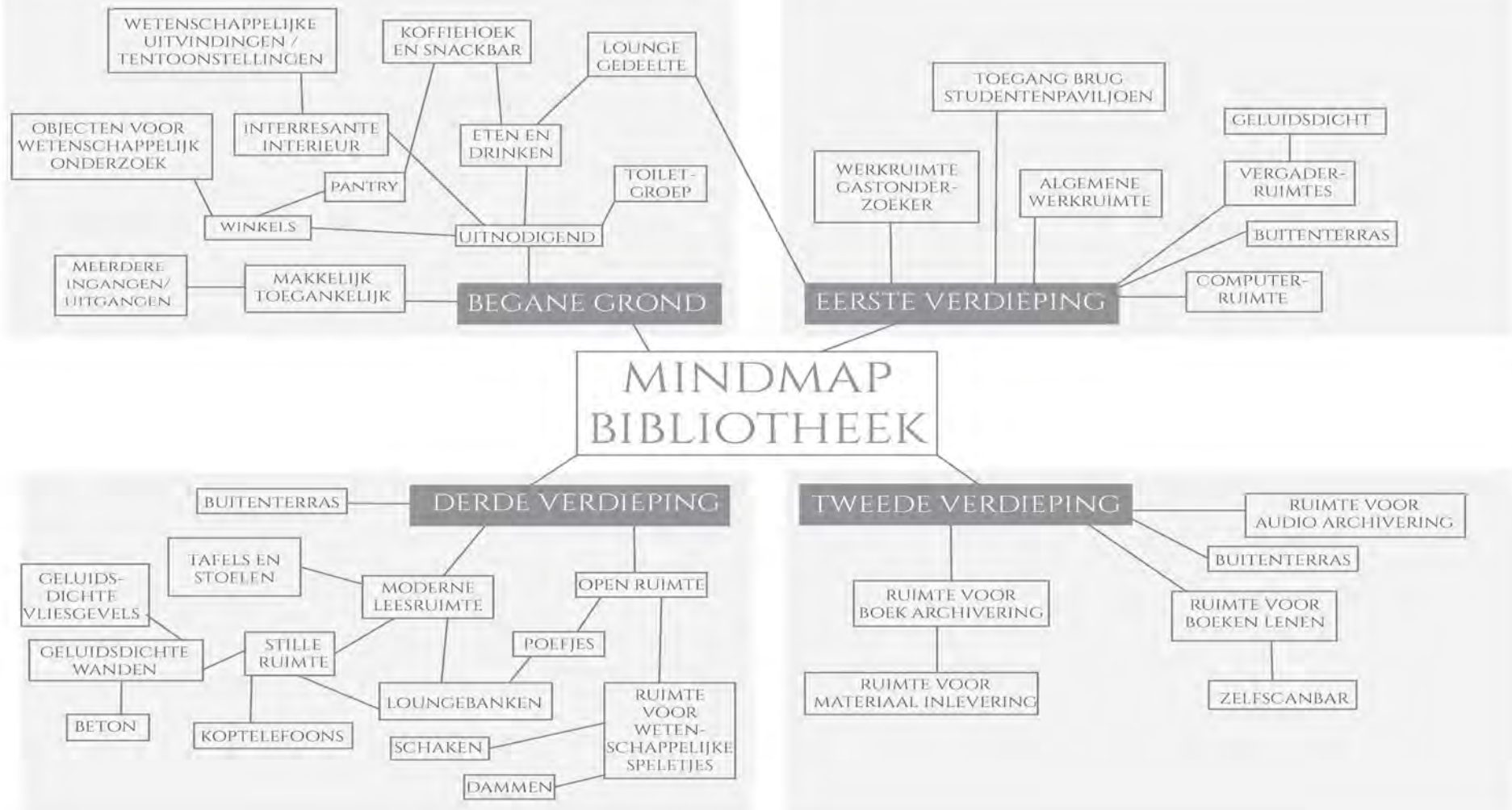
Gebouwen:

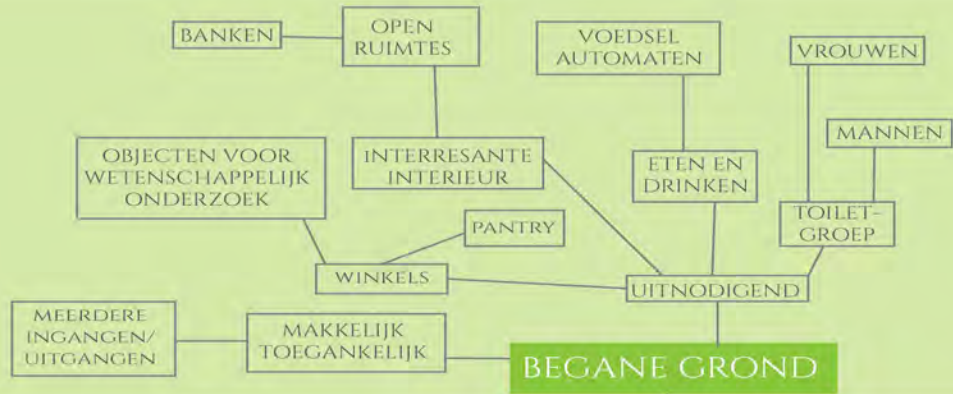
- Bibliotheek
 - Tussengebouw
 - Studie-paviljoen
 - *** Hoofdgebouw is niet toegevoegd als ontwerp!!*
- *1-3 Verdiepingen + Begane grond*
 - *5 parkeerplekken*
 - *Oppervlakte percelen: 25 x 40 m (1000m²)*
 - *Stijl: Het Nieuwe Bouwen*
 - *Duurzaam en zelfvoorzienend.*
 - *De gebouwen wekken eigen energie op d.m.v. zonnepanelen op het dak en stromend water uit de rivier en regenwater.*
 - *Het dak is een groen dak*
 - *Rustgevende groene stijl*
 - *Goed en makkelijk toegankelijk*



MINDMAP HOOFDGEBOUW

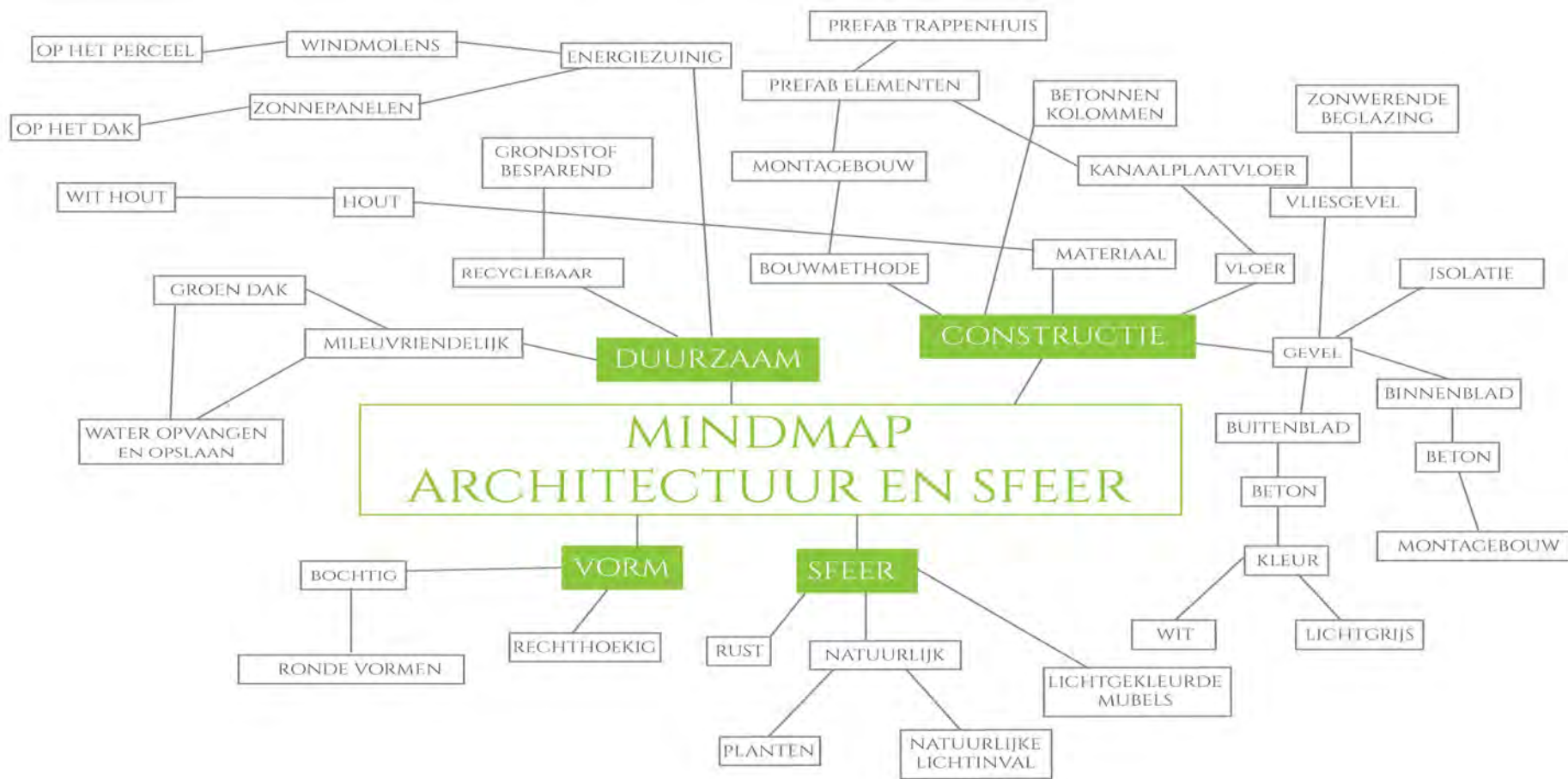






MINDMAP STUDIEPAVILJOEN





Kleuren:

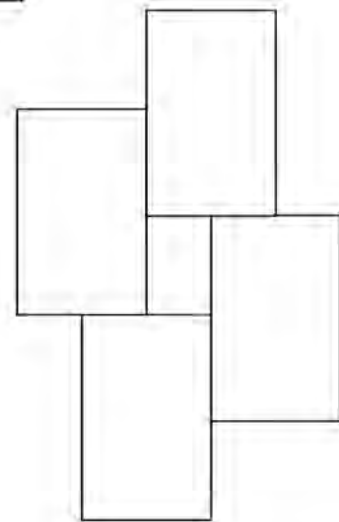
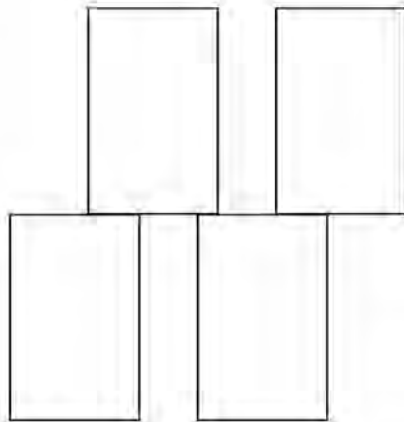
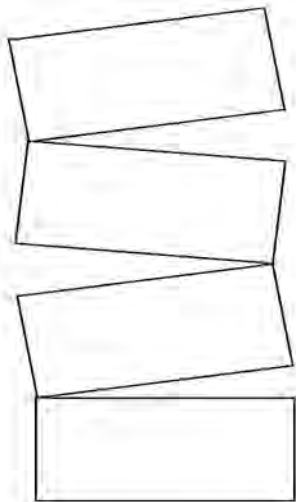
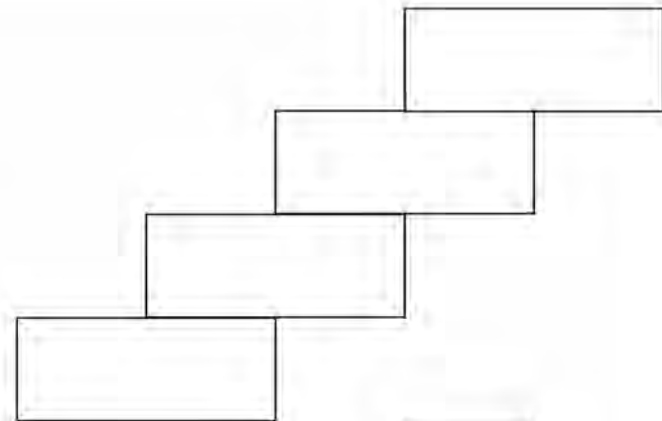
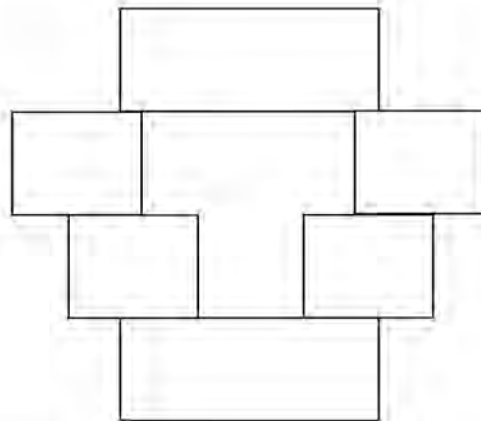
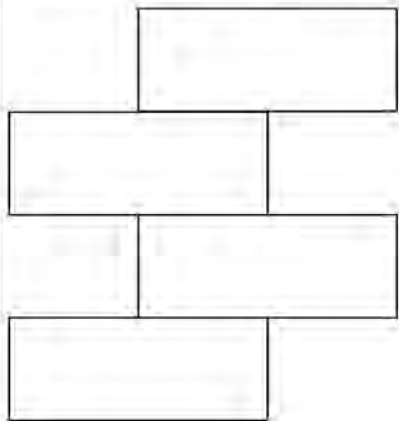
- Wit
- Lichtgrijze tinten
- Lichtblauw
- Groen

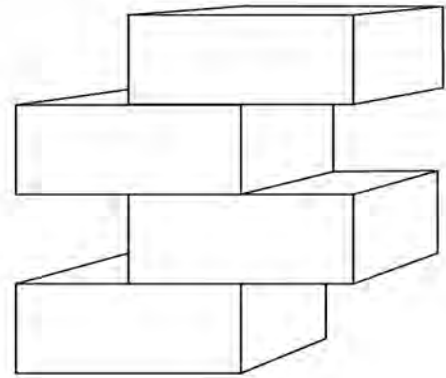
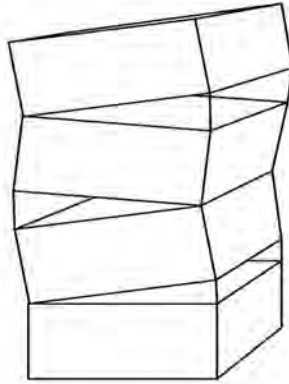
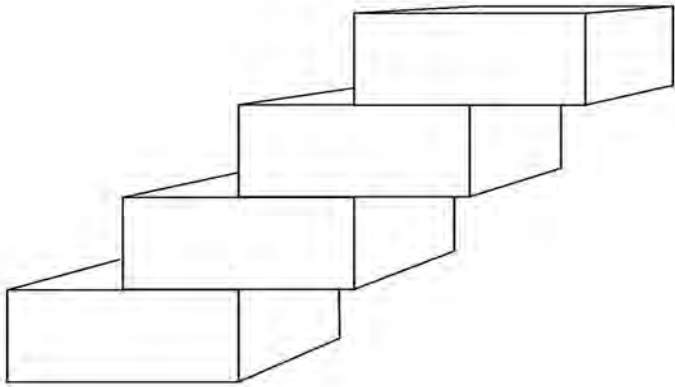
Materialen:

- Vloer:
 - Kanaalplaatvloer (verdiepingsvloer)
 - Isolatieplaatvloer (begane grondvloer)
 - Dekvloer: Gietvloer (anhydrietvloer)
- Wanden:
 - Prefab witte betonnen sandwichelementen bestaande uit een binnenblad, isolatie, spouw en buitenblad.
 - Vliesgevel met zonwerende beglazing.
- Dak:
 - Groen dak

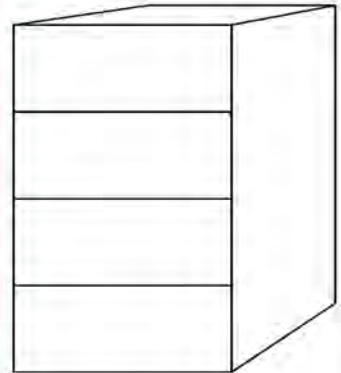
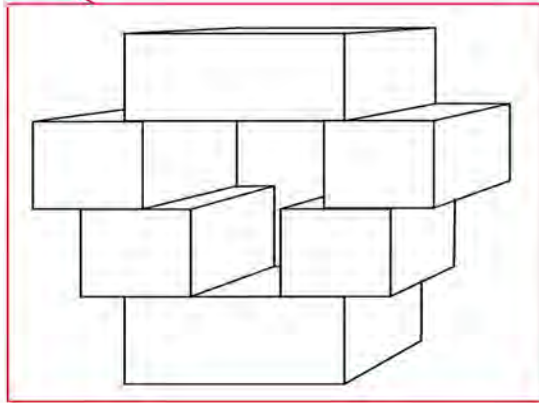
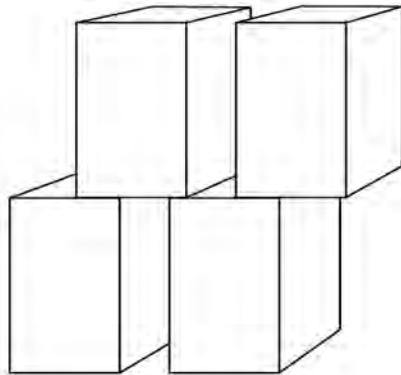
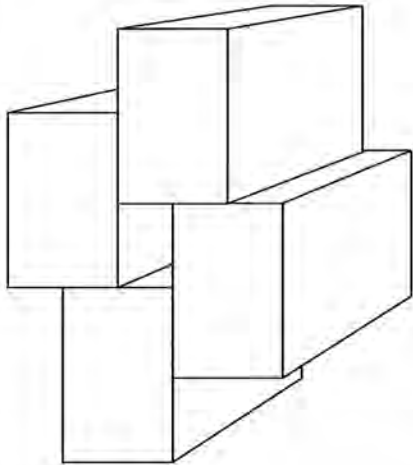


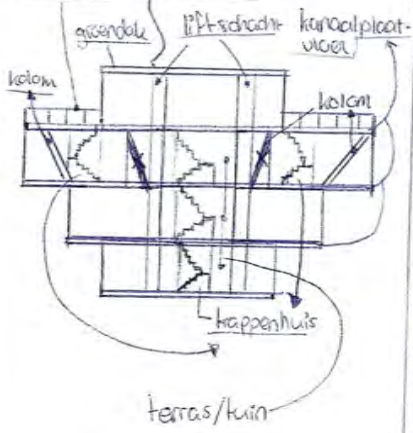
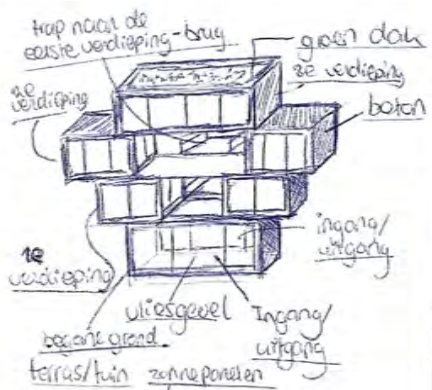
Moodboard





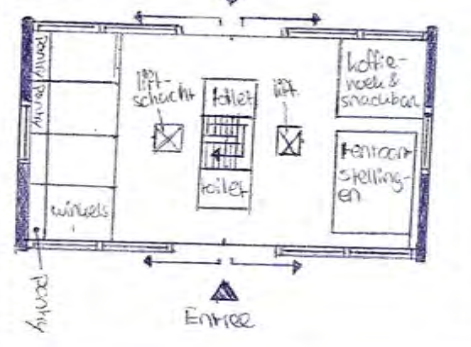
Gekozen vorm



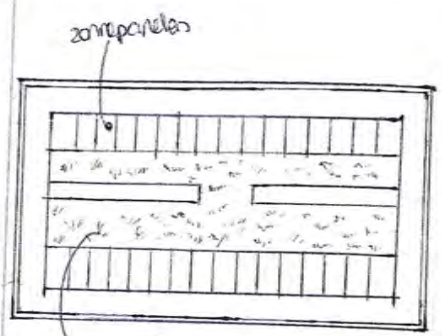


Begane grond - plattegrond Bieb

- Toiletgroep
- koffiencel en snackbar
- Ponthy
- Winkels
- Terraanstellingen
- open plek.

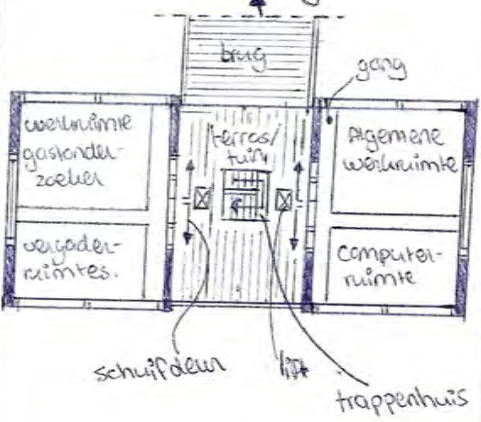


Polygon - plattegrond Bieb

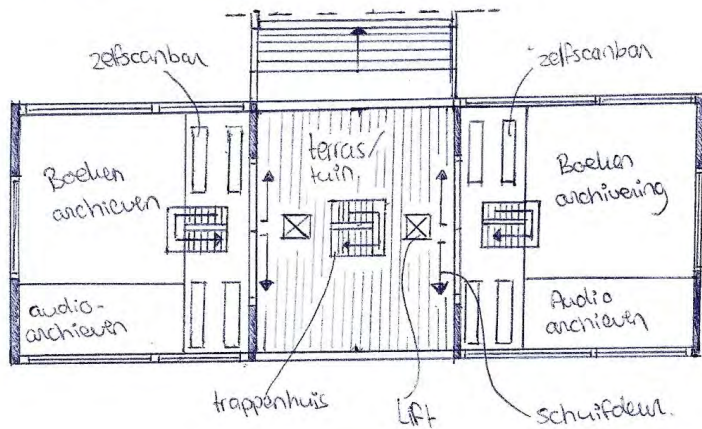


groen dak
Dak ook voor Paviljoen

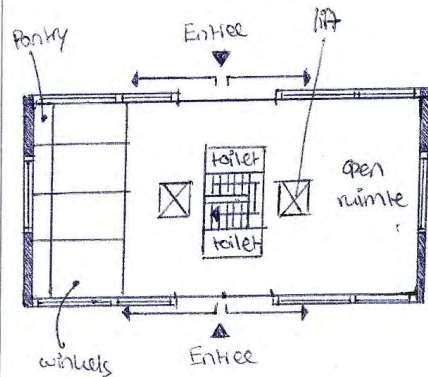
1e verdieping - plattegrond Bieb naar paviljoen



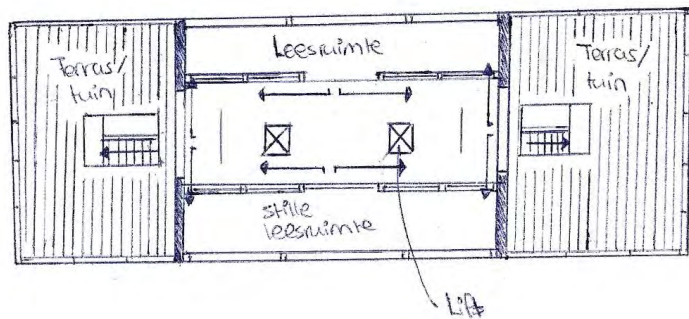
2e verdieping - plattegrond Bieb



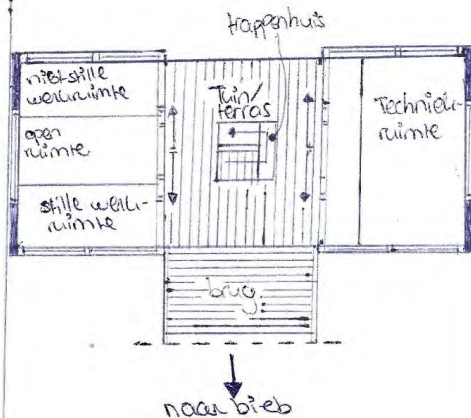
Begane grond - Paulijnen



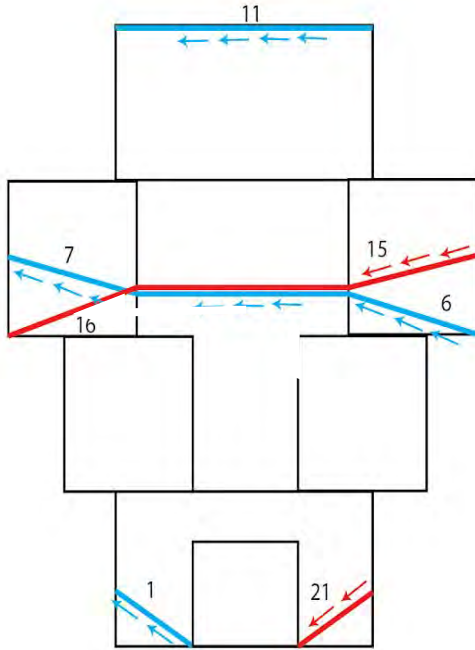
2e verdieping - plattegrond Bieb



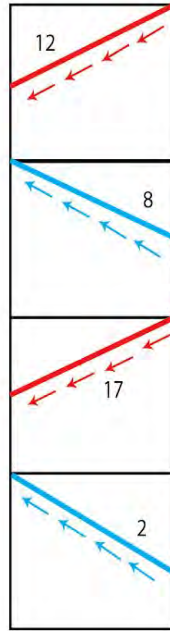
2e verdieping Paulijnen



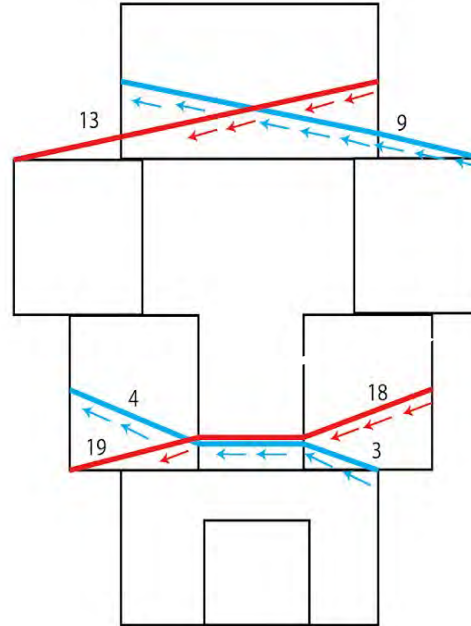
CONCEPT WATERSTROMING



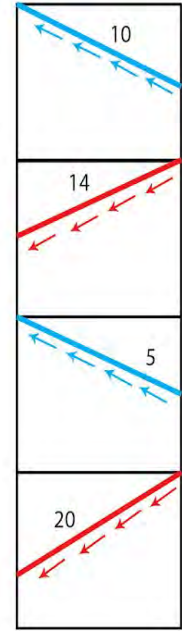
Vooraanzicht



Linkeraanzicht



Achteraanzicht



Rechteraanzicht



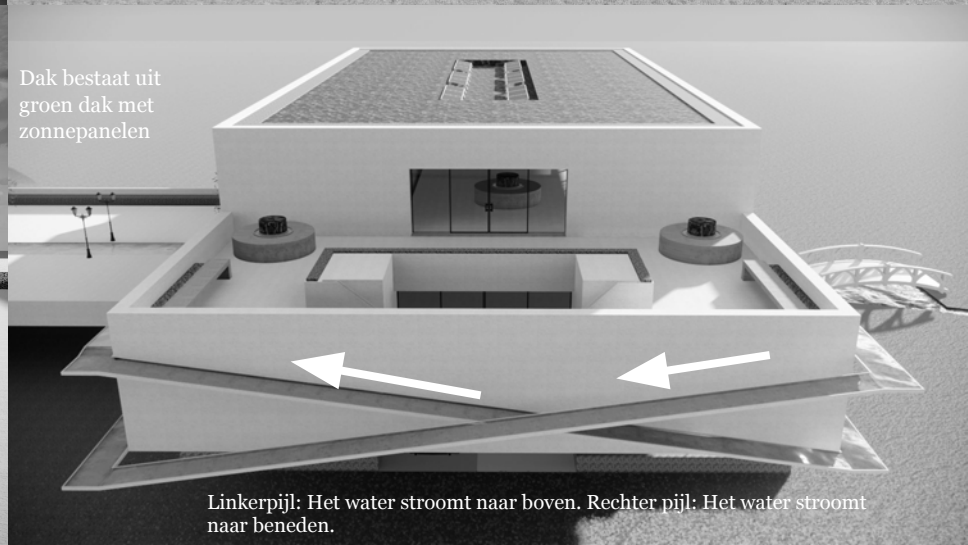
Waterstroom loopt naar boven
op volgorde van nummers

Ook wordt regenwater hier
opgenomen



Waterstroom loopt naar beneden
op volgorde van nummers

CONCEPT WATERSTROMING





Paviljoen

Tussengebouw

Bibliotheek

Definitieve Plattegronden & 3D- Gerenderde Computertekeningen

BIBLIOTHEEK; BEGANE GROND

- 2 parkeerplekken (niet zichtbaar op deze plattegrond):
 - 3 parkeerplekken aan de oostkant
 - 2 parkeerplekken aan de westkant.
- Ingang en uitgang aan de voorkant en achterkant van het gebouw.
- Rechterzijde van de begane grond:
 - Koffiehoek & Snackbar -ruimte
 - Ruimte voor tentoonstellingen
- Linkerzijde van de begane grond:
 - Winkels met elk een eigen pantry en kleine kantoorruimte
- In het midden van de begane grond:
 - Trap naar de eerste verdieping
 - Liften naar de bovenstaande verdiepingen
 - Meterruimte
 - Toiletgroep: Toilet voor dames en heren apart.





Ingang Bibliotheek Noordzijde



Parkeerplaats Oost en West-zijde



Parkeerplaats West-zijde

Koffiehoek en
snackbar -ruimte

Lift 2

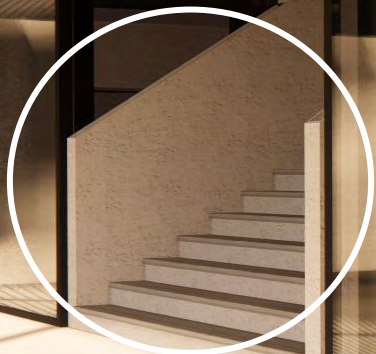
Tentoonstellingsruimte





Koffiehoek en snackbar -ruimte

Trap naar de eerste
verdieping



Lift 2

Winkels

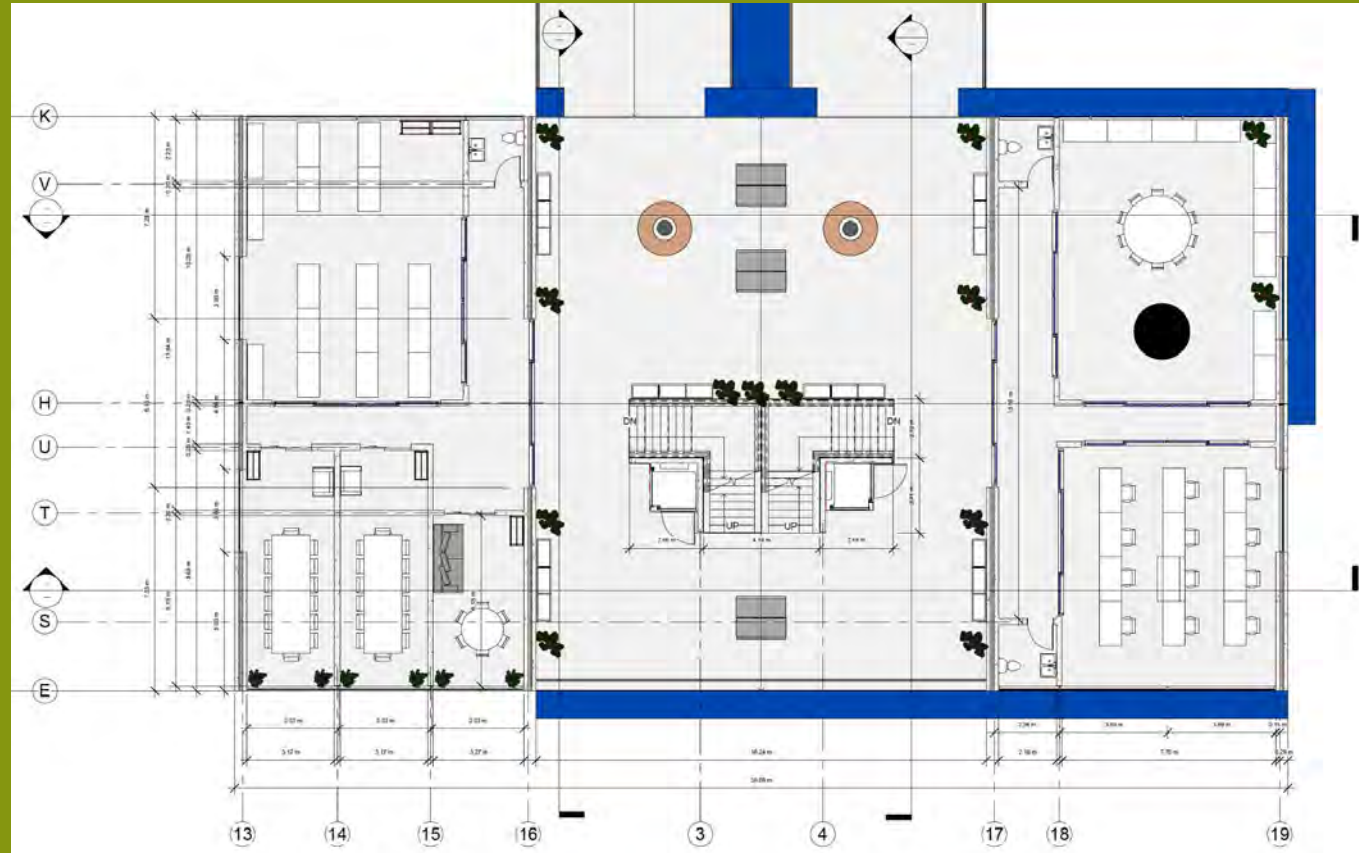


Lift 1



BIBLIOTHEEK; EERSTE VERDIEPING

- Rechterzijde:
 - Computerruimte
 - Algemene werkruimte
 - Toilet Mannen
 - Toilet Vrouwen
 - Hal
- Midden:
 - Open ruimte
 - Lift 1 en 2 naar de bg en overige verdiepingen
 - Trap naar de begane grond en tweede verdieping
 - Brug naar tussengebouw
- Linkerzijde
 - Hal
 - 3 vergaderruimtes
 - Damestoilet
 - Werkruimte voor gastonderzoekers

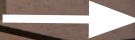




Brug naar tussengebouw



Trap naar de begane grond



Lift 1



Trap naar de tweede verdieping



Zitplek

Ingang linkerzijde eerste verdieping



Zitruimte





Trap naar begane grond

Hal

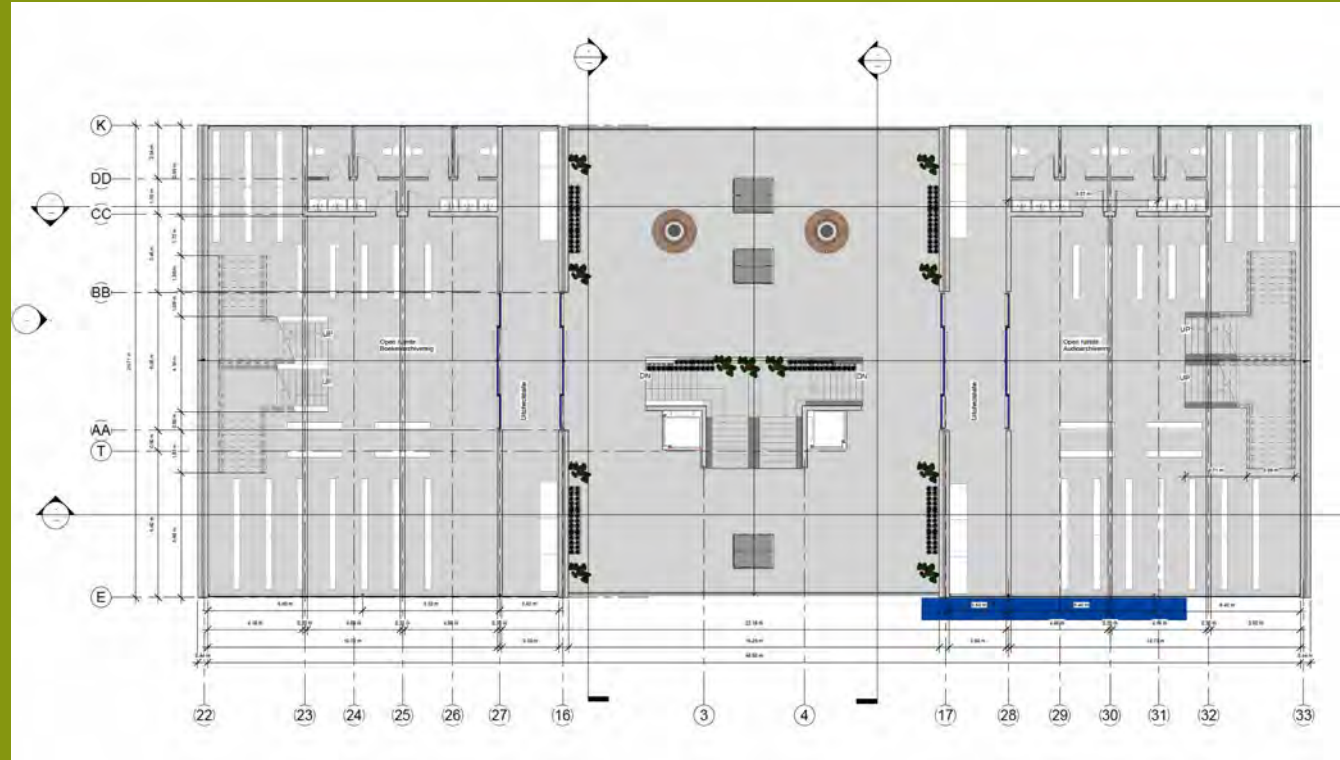
Vergaderruimte

Hal

Werkruimte gastonderzoekers

BIBLIOTHEEK; TWEEDE VERDIEPING

- Rechterzijde:
 - Hal met uitcheckbalie
 - Open ruimte voor audio-archivering
 - Toilet Mannen
 - Toilet Vrouwen
 - Trap naar terras op de derde verdieping
- Midden:
 - Open ruimte
 - Lift 1 en 2 naar de overige verdiepingen en begane grond
 - Trap naar de eerste verdieping
- Linkerzijde:
 - Hal met uitcheckbalie
 - Open ruimte voor boeken-archivering
 - Toilet Mannen
 - Toilet Vrouwen
 - Trap naar terras op de derde verdieping



Plattegrond

Boeken-archivering



Lift 2



Trap naar beneden



Lift 1



Audio-archivering



Werkruimte gastonderzoekers





Hal

Trap naar 3e verdieping



Audio-archivering

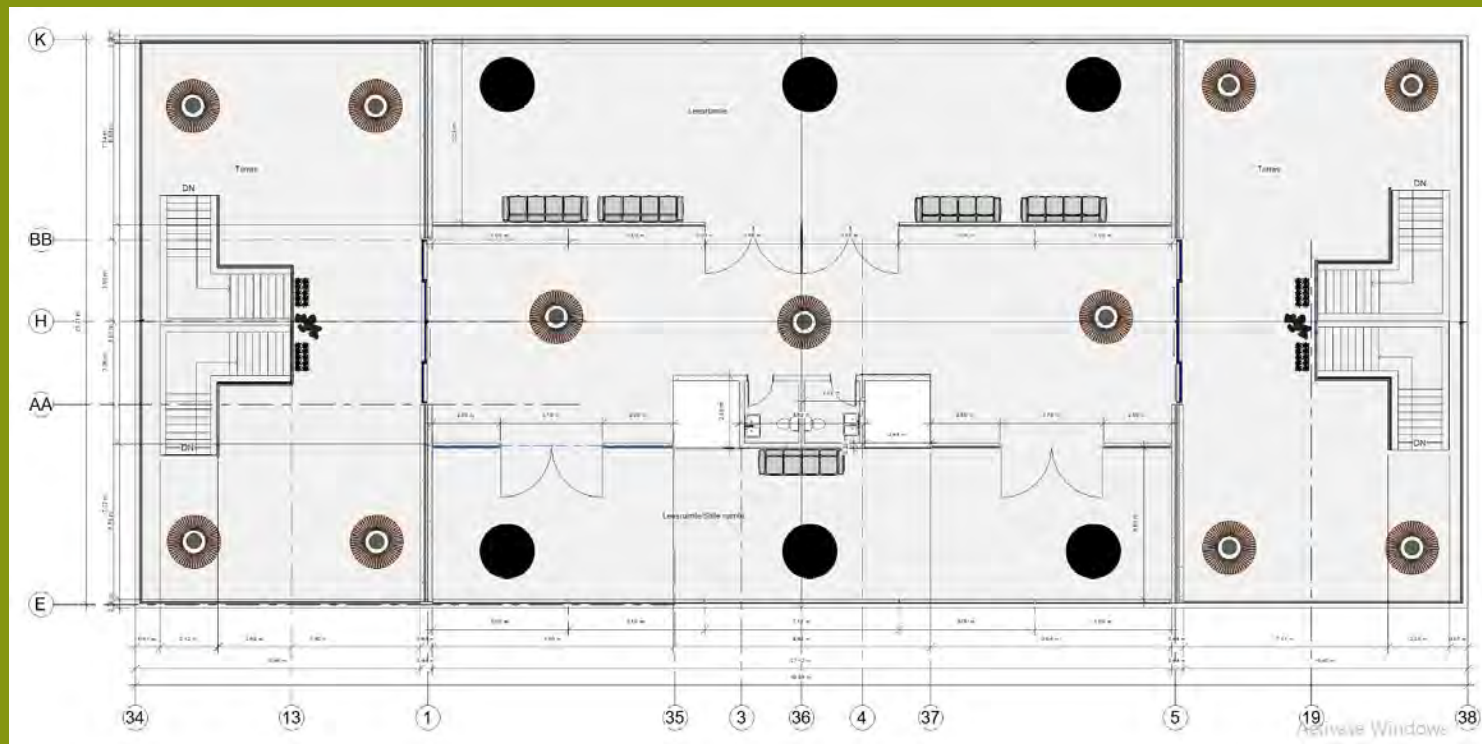
Hal

Zitruimte buiten

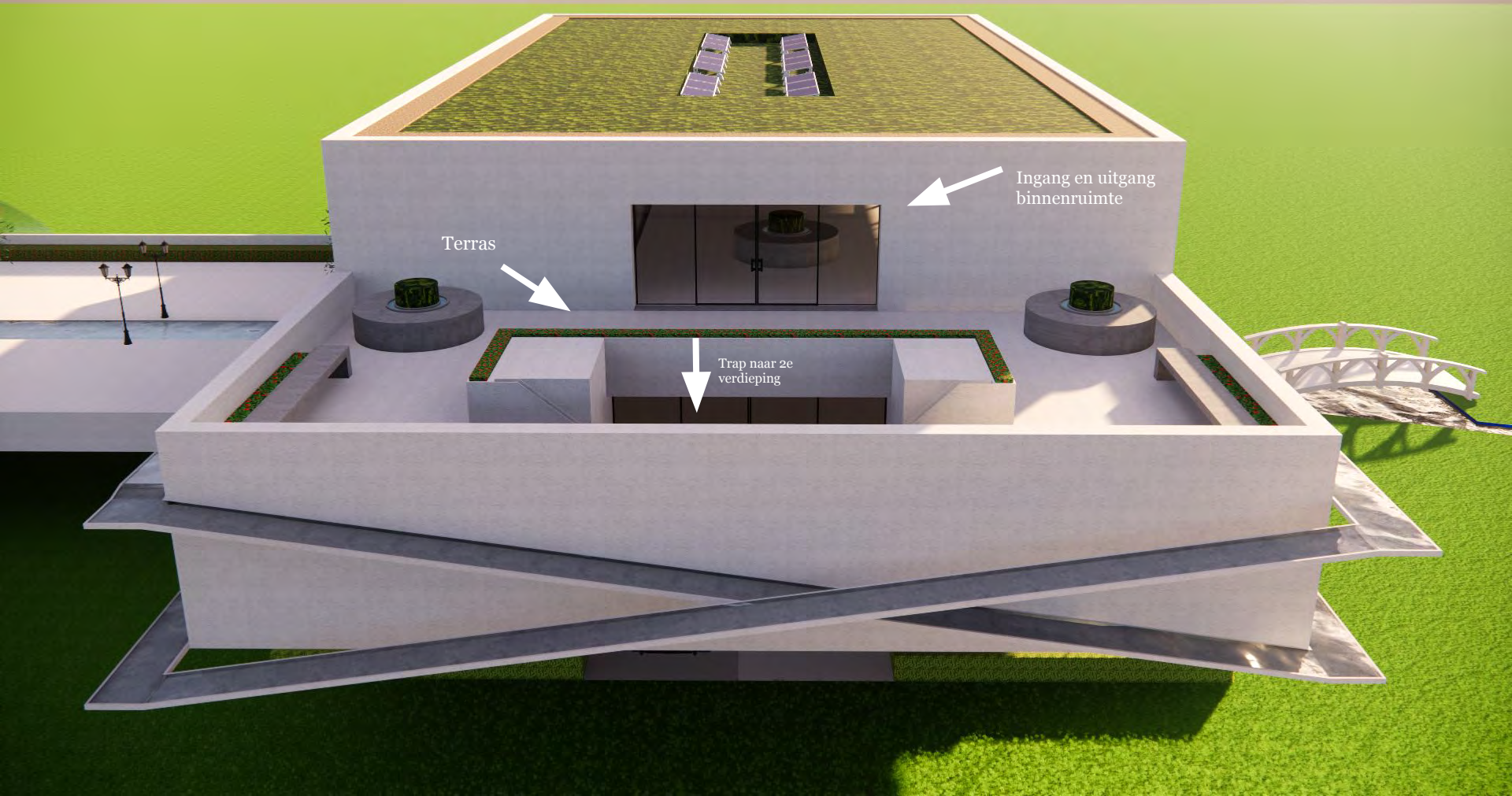


BIBLIOTHEEK; DERDE VERDIEPING

- Rechterzijde:
 - Terras
 - Trap naar de tweede verdieping
- Midden:
 - Stille werkruimte
 - Niet-stille-werk ruimte
 - Lift 1 en 2 naar de onderstaande verdiepingen + begane grond
 - Mannentoilet & Vrouwentoilet
- Linkerzijde
 - Terras
 - Trap naar de tweede verdieping




De oostzijde van de derde verdieping van het gebouw heeft dezelfde indeling



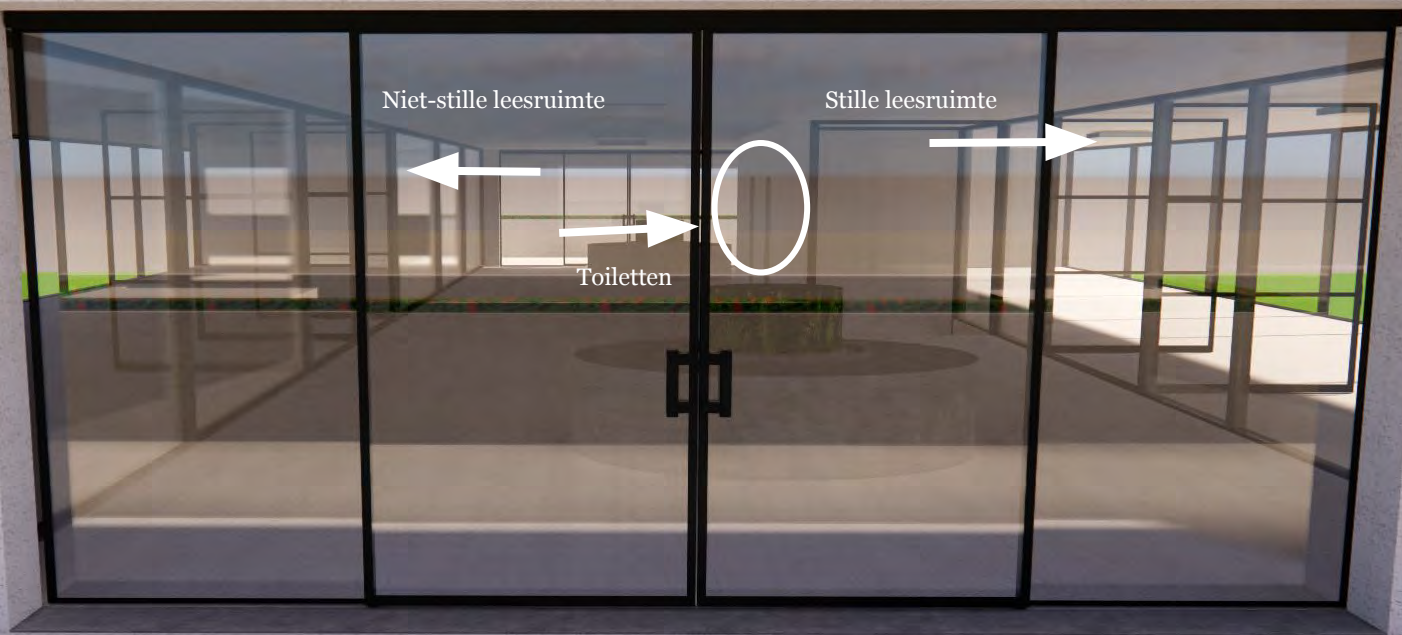
Terras

Trap naar 2e verdieping

Ingang en uitgang binnenruimte



Ingang 2e verdieping vanaf
terras 3e verdieping. Je komt
hier uit bij de open ruimte
boeken-archivering. Aan de
oostkant van het gebouw kom
je uit bij de open ruimte
audio-archivering



Niet-stille leesruimte

Stille leesruimte

Toiletten

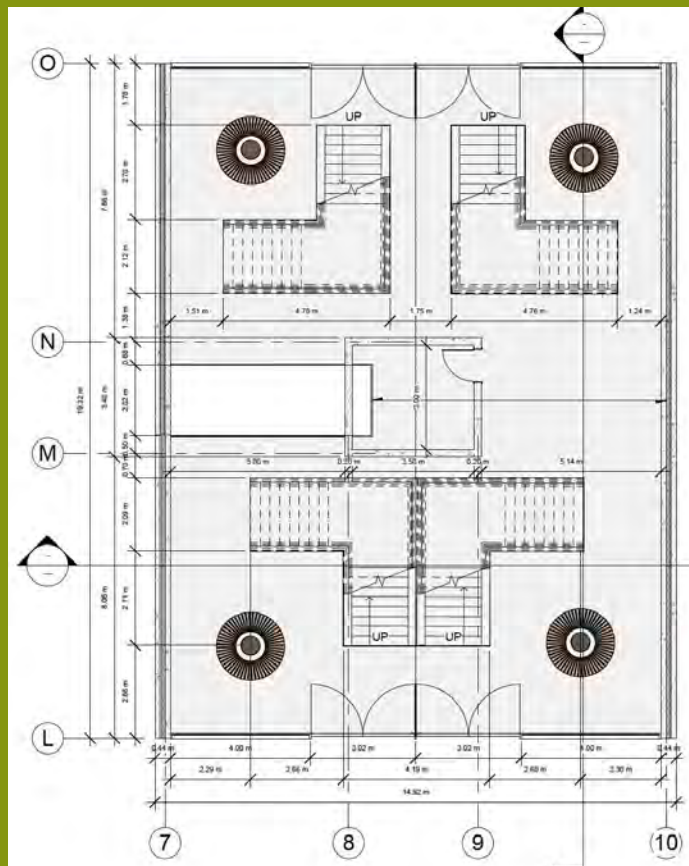
Ingang/uitgang binnenruimte



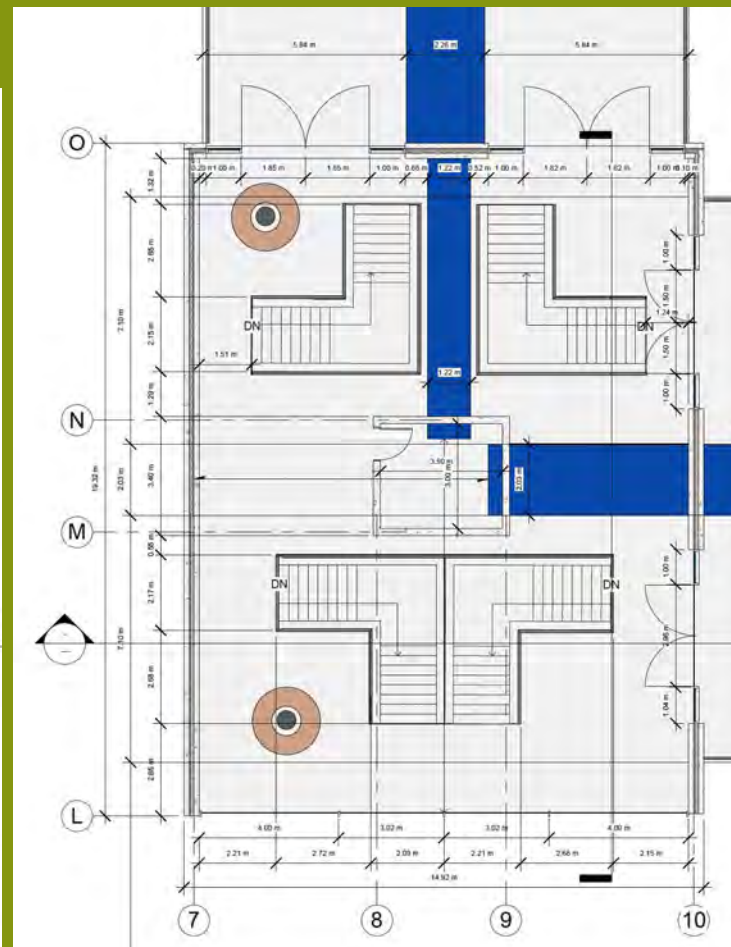
Zitruimte

TUSSENGEBOUW

- Begane grond:
 - Open ruimte
 - Trappenhuis
 - Meterruimte
 - In en -uitgang aan de voorgevel en achtergevel
- Eerste verdieping:
 - Open ruimte
 - Trappenhuis
 - Meterruimte
 - In en -uitgang aan de rechtergevel en achtergevel
 - Verbinding met brug via rechtergevel



Plattegrond Begane Grond



Plattegrond Eerste Verdieping

Een open koepel, voor
het geval het regent.



Bibliotheek

Brug naar tussengebouw

Zitruimte



Ingang/uitgang tussengebouw

Waterstroming naar
de meterkamer



Trap naar de
begane grond





Rivier

Open koepel tegen regen

Groen dak met zonnepanelen

Brug naar paviljoen

Ingang/uitgang tussengebouw

Ingang/uitgang vanaf begane grond

Terug naar bibliotheek



Eerste verdieping

Water stroomt van rivier
naar meterruimte in het
gebouw

Trap naar de eerste verdieping

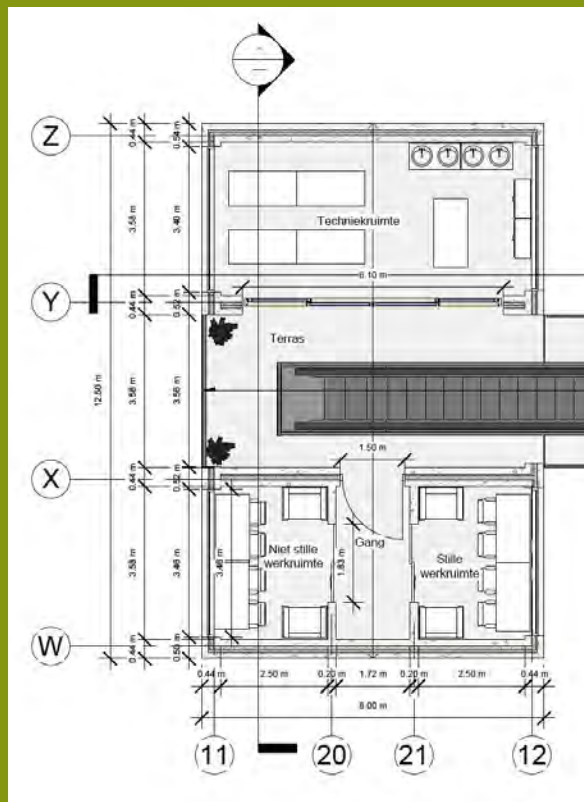
Begane grond

Brug

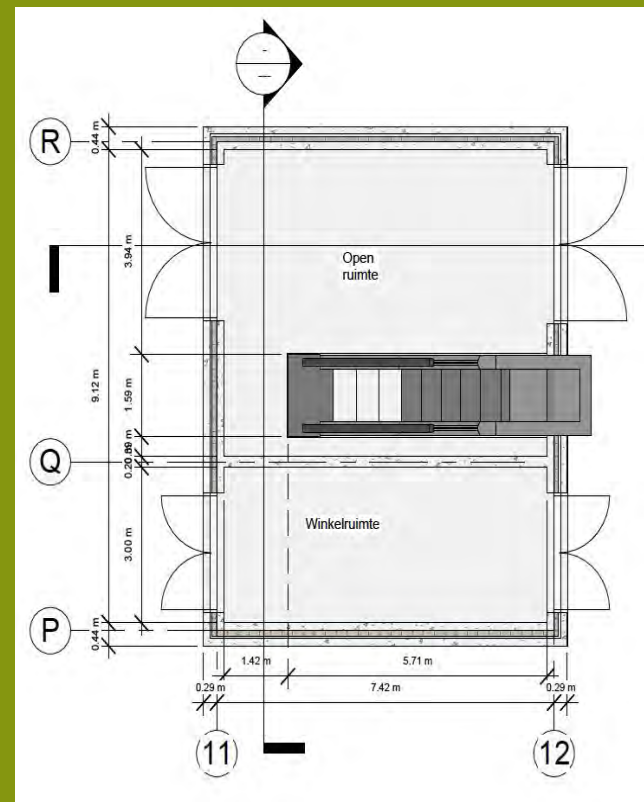
Tussengebouw:
Ingang/uitgang

PAVILJOEN

- Begane grond
 - Open ruimte
 - Roltrap naar de eerste verdieping/brug
 - Winkelruimte
 - Ingang en uitgang aan de rechtergevel en linkergevel.
- Eerste verdieping:
 - Techniekruimte
 - Open ruimte/hal
 - Stille werkruimte
 - Niet-stille werkruimte
 - Toegang:
 - Via brug
 - Via roltrap vanaf de begane grond
 - **Meterruimte: Staat op de brug, een paar meters van de roltrap vandaan.



Plattegrond Begane Grond



Plattegrond Eerste Verdieping

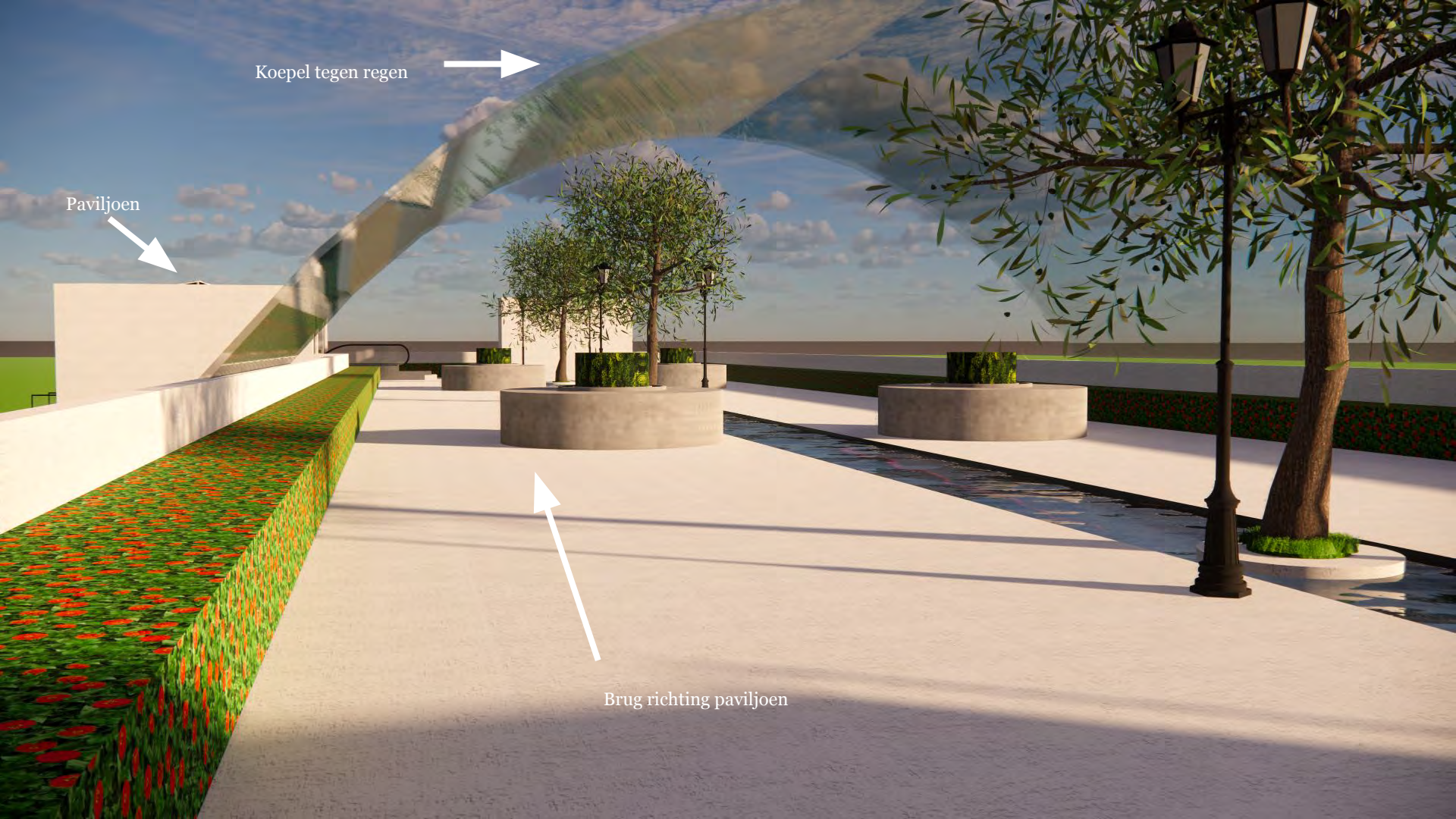
Koepel tegen regen



Paviljoen



Brug richting paviljoen





Meterruimte

Roltrap naar de begane grond

Water stroomt naar meterruimte

Toegang tot werkruijnte en techniekruimte

Meterruimte,
eerste verdieping

Meterruimte,
begane grond

Ingang/uitgang
winkel

Ingang/uitgang
Open ruimte

Water stroomt vanaf
de rivier naar
meterruimte



Techniekruiimte

Werkruimte

Brug naar tussengebouw

Ingang/uitgang open ruimte

Ingang/uitgang winkel





Paviljoen

Tussengebouw

Bibliotheek

Dank u wel voor uw aandacht!